



COMUNE DI
Missaglia

PROVINCIA DI LECCO

STUDIO URBANISTICO
FINALIZZATO AL MIGLIORAMENTO DELLA
MOBILITA' PUBBLICA E PRIVATA
PIANO URBANO DEL TRAFFICO (P.U.T.)

Allegato

1

ANALISI - STATO DI FATTO

Documentazione fotografica

adozione delibera C. C. n° del . .2014
approvazione delibera C. C. n° del . .2014

i tecnici

dott. arch. Marielena Sgroi

il sindaco

sig. Bruno Crippa

assessore
Urbanistica

ing. Paolo Redaelli

Ufficio di Piano
Comunale

Antonella Ghezzi

ing. Angelo Valsecchi

Uff. di Piano e resp.
ed. Privata e Urbanistica
arch. Maurizio Corbetta

collaboratrice
Silvia Aragona

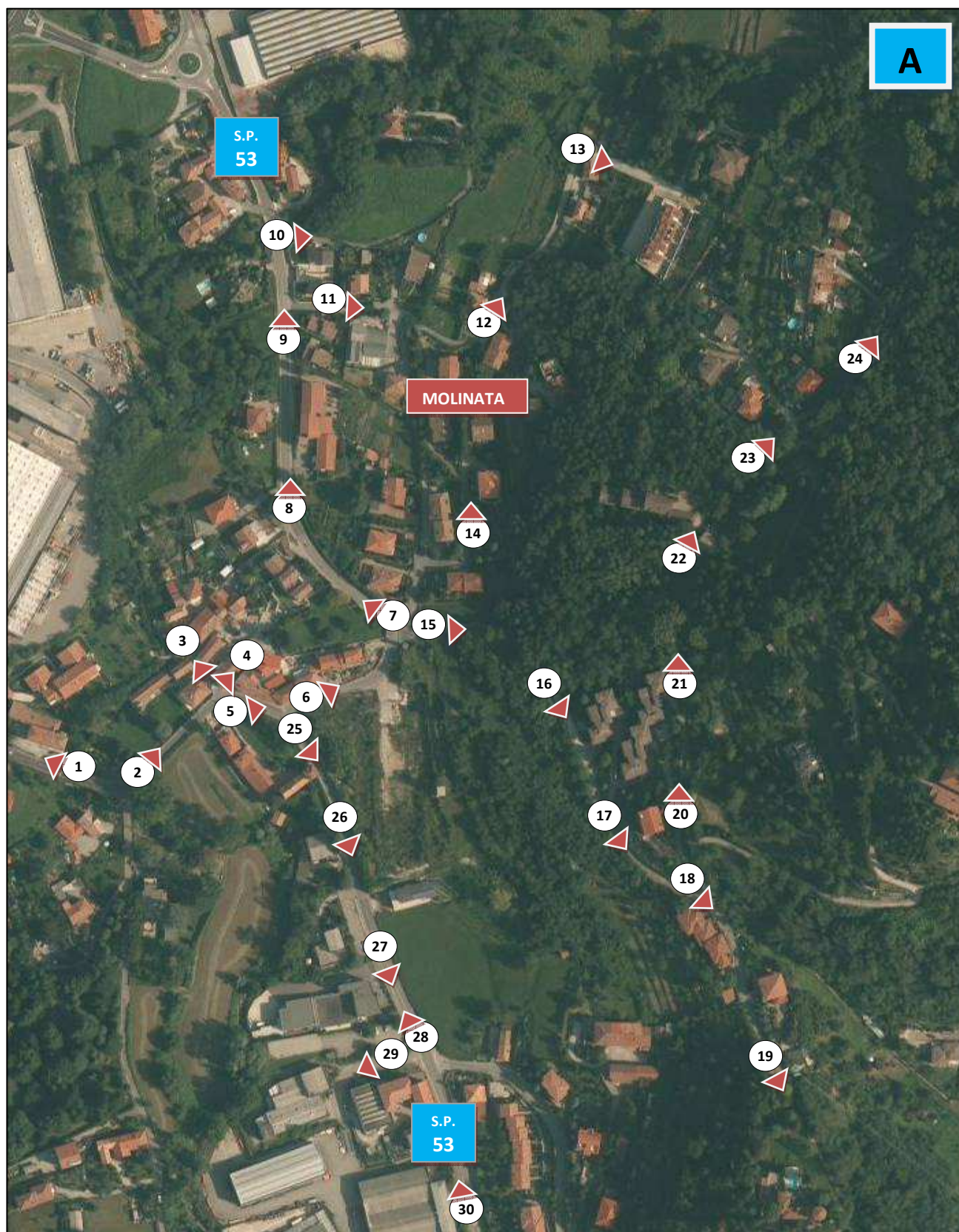


INDICE:

A. MOLINATA	dalla foto 1 alla foto 30 - pag.	4
B. MISSAGLIA	dalla foto 31 alla foto 52 - pag.	20
C. MISSAGLIA	dalla foto 53 alla foto 70 - pag.	32
D. RENGIONE	dalla foto 71 alla foto 80 - pag.	42
E. MISSAGLIA	dalla foto 81 alla foto 94 - pag.	48
F. MISSAGLIOLA	dalla foto 95 alla foto 114 - pag.	56
G. MISSAGLIOLA / CONTRA	dalla foto 115 alla foto 136 - pag.	67
H. BARRIANO	dalla foto 137 alla foto 160 - pag.	79
I. OLIVA / BARRIANO / PIANTETTE	dalla foto 161 alla foto 184 - pag.	92
J. ALBAREDA / LOMANIGA	dalla foto 185 alla foto 204 - pag.	105
K. LOMANIGA / BUTTO	dalla foto 205 alla foto 216 - pag.	116
L. BARRIANO / NOVAGLIA	dalla foto 217 alla foto 232 - pag.	123
M. MARESSO	dalla foto 233 alla foto 248 - pag.	132
N. MARESSO	dalla foto 249 alla foto 264 - pag.	141
O. MARESSO	dalla foto 265 alla foto 288 - pag.	150
P. MARESSOLO / BORROMEO / BERGAMINA	dalla foto 289 alla foto 314 - pag.	163
Q. MARESSO / OSSOLA	dalla foto 315 alla foto 326 - pag.	177
R. OSSOLA	dalla foto 327 alla foto 334 - pag.	184
S. CONTRA / OSSOLA	dalla foto 335 alla foto 362 - pag.	189
T. VIA ALLE VALLI	dalla foto 363 alla foto 374 - pag.	204
U. VIA KENNEDY (parte in Osnago)	dalla foto 375 alla foto 378 - pag.	211



- 1 Foto aerea con individuazione dei punti di ripresa fotografica

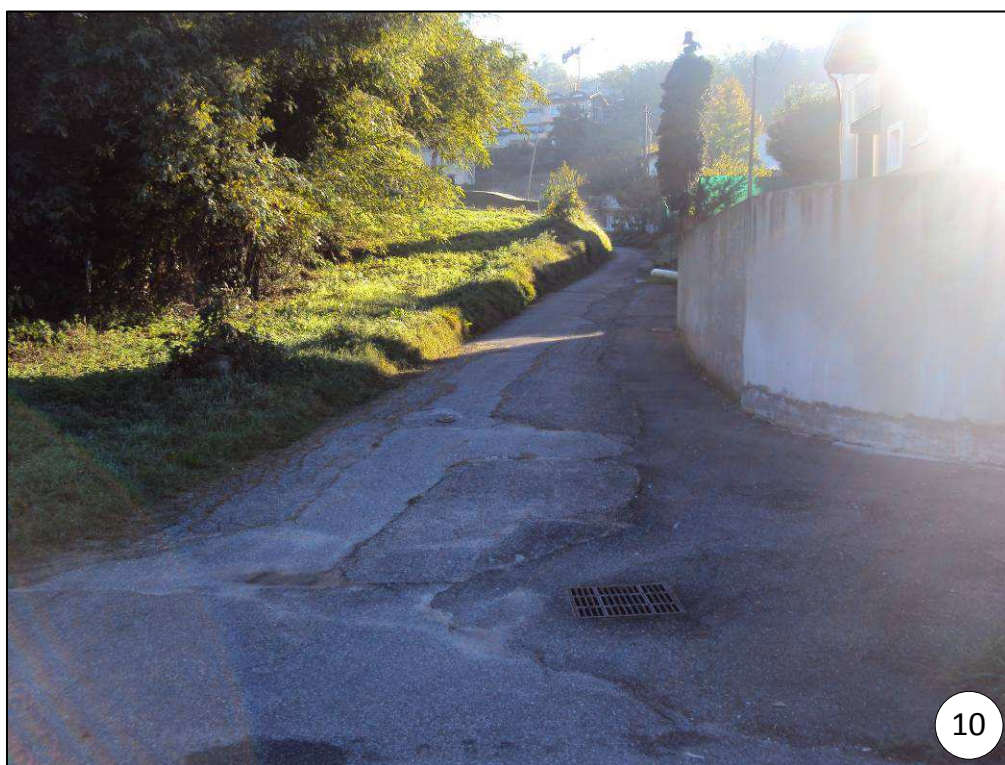




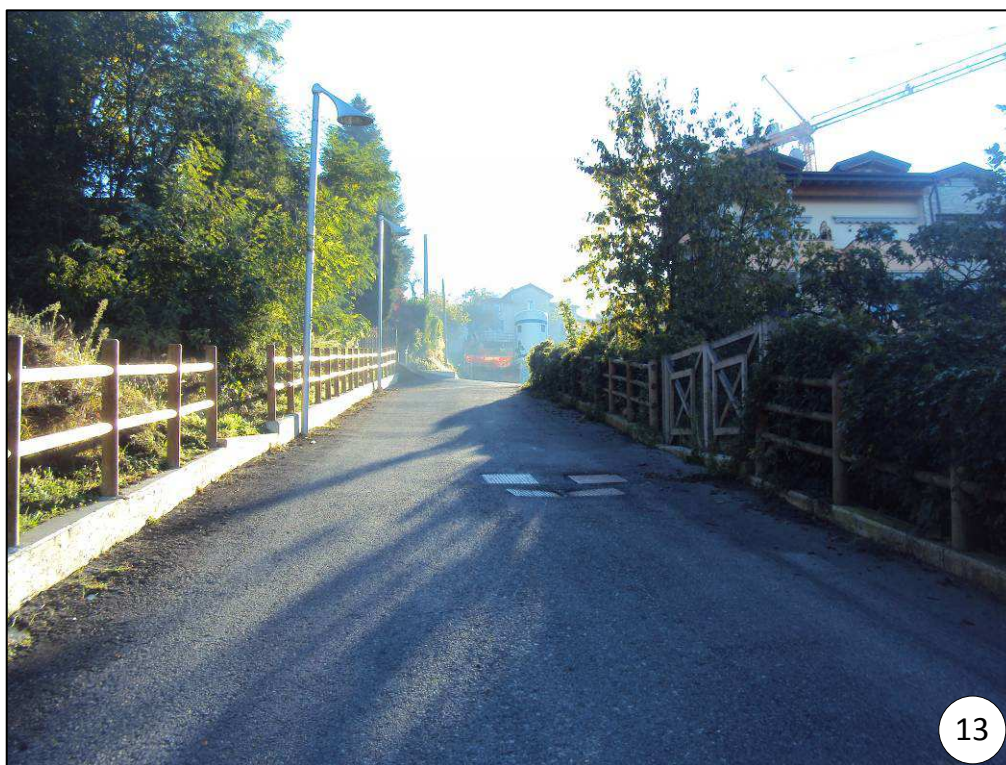


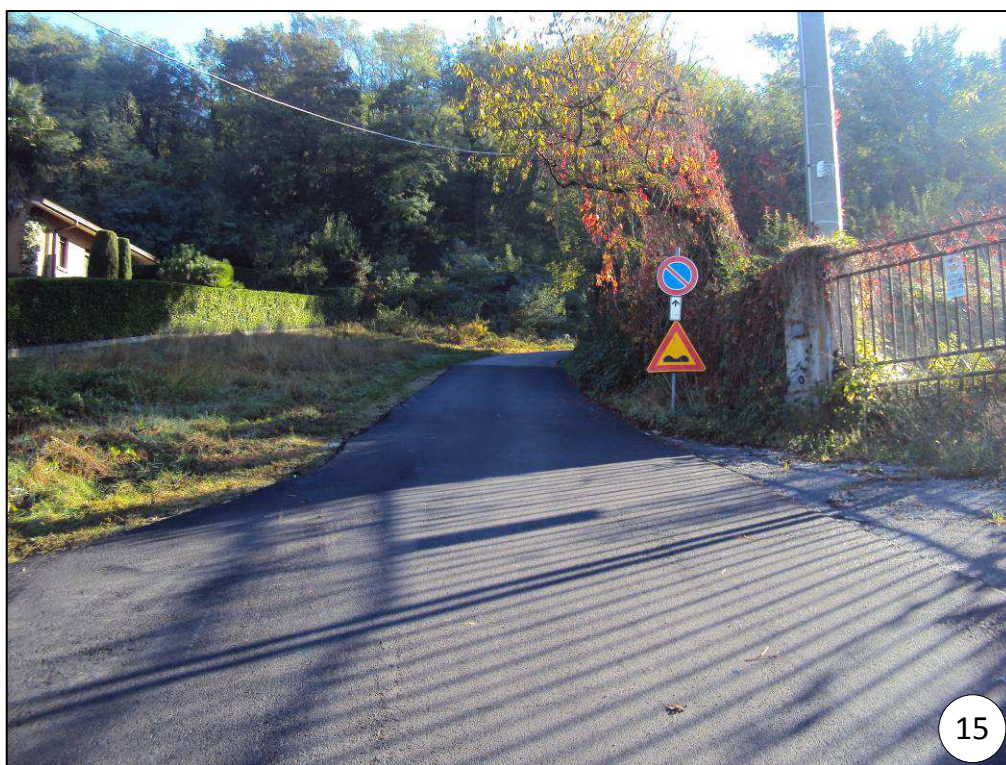




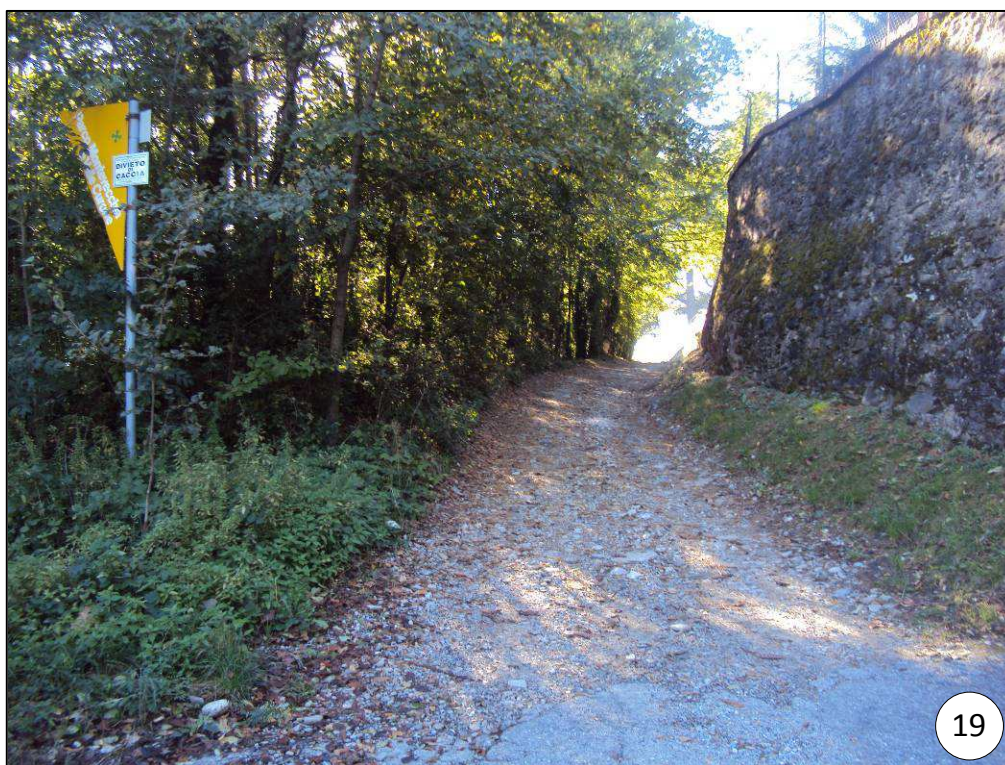




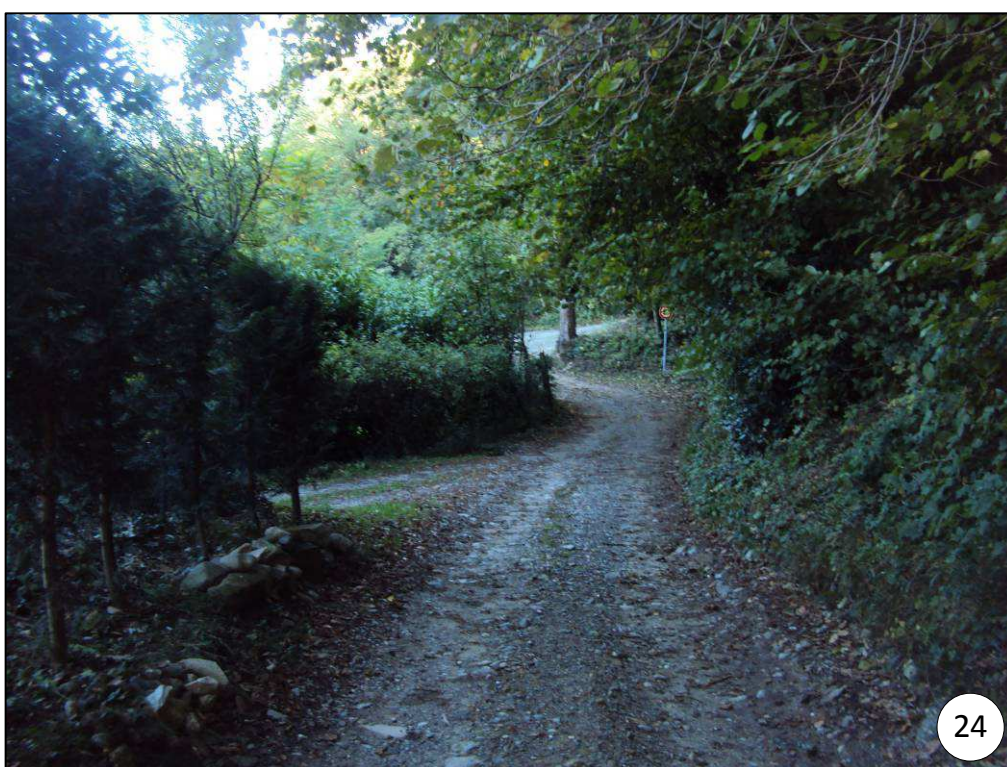




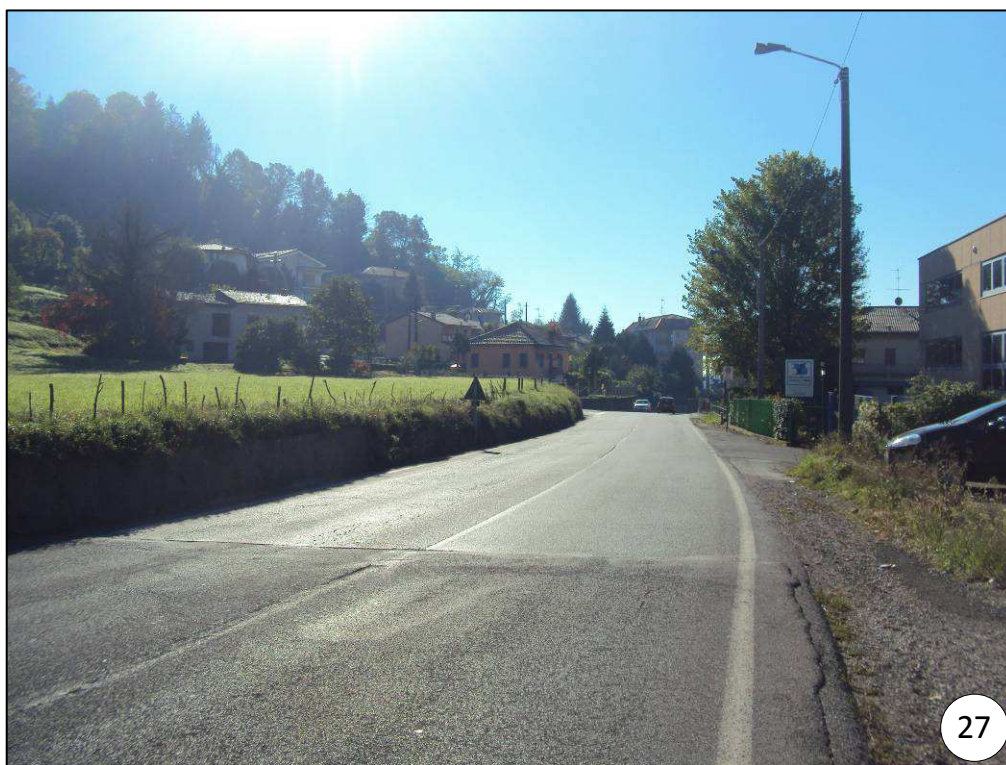






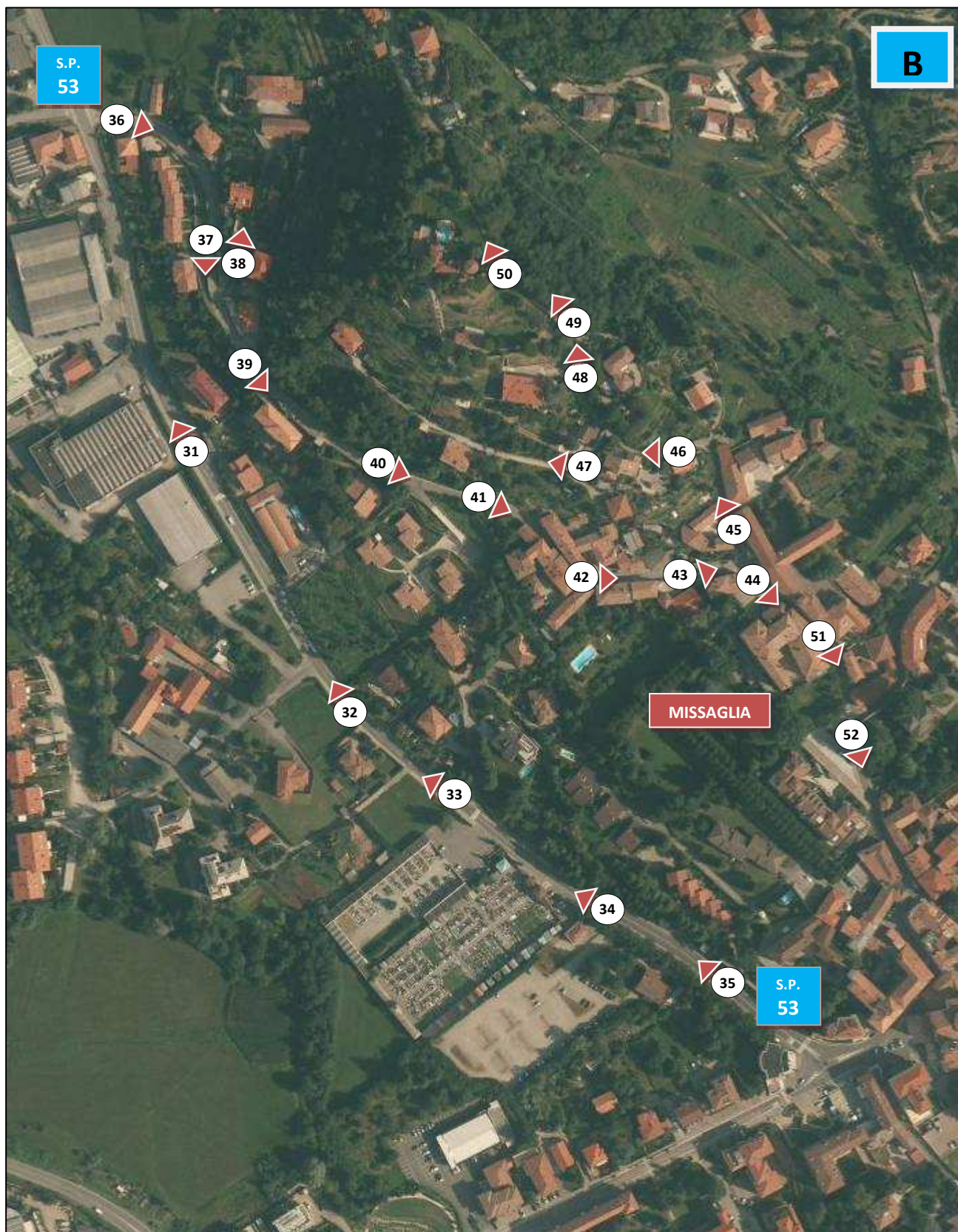




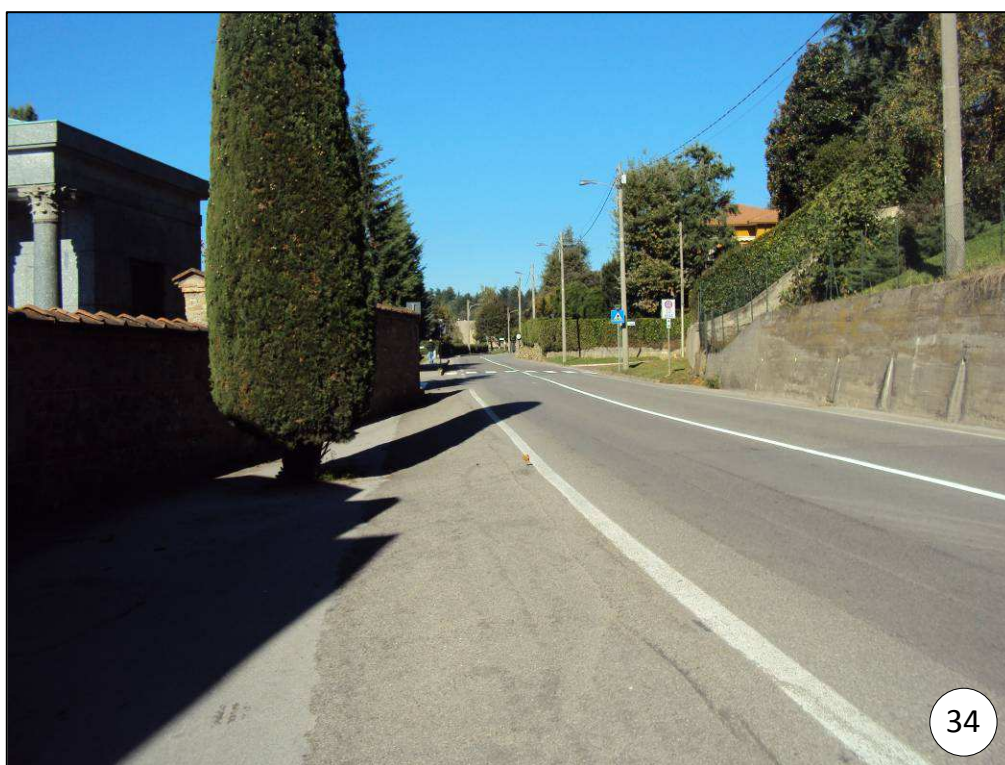




- 1 Foto aerea con individuazione dei punti di ripresa fotografica























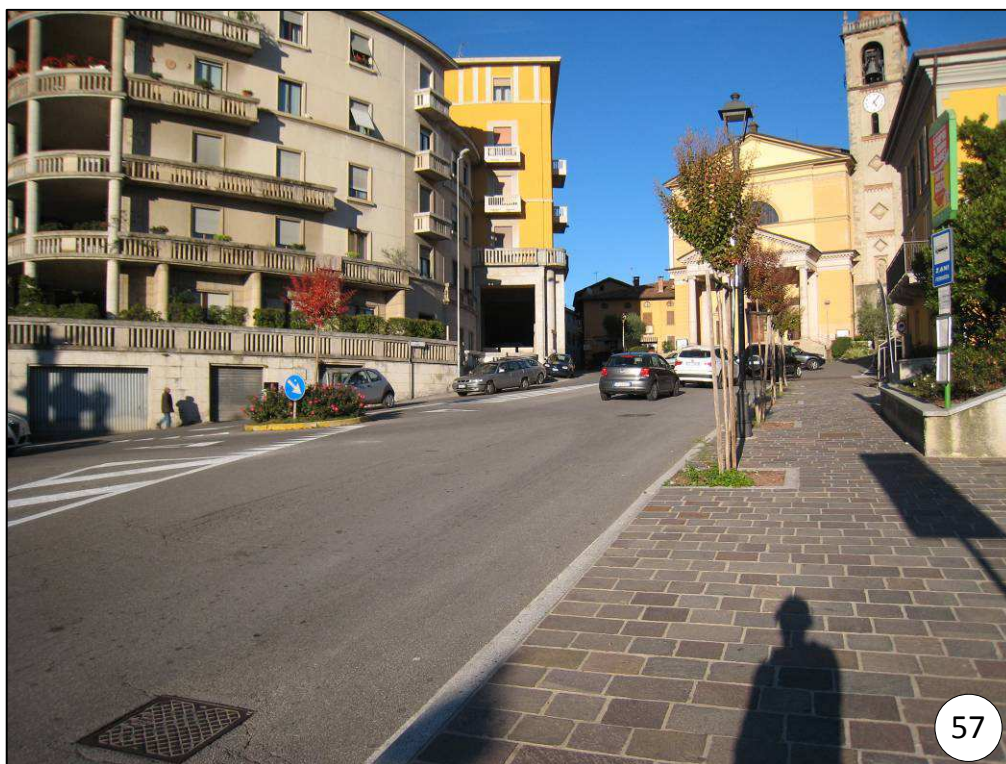


1 Foto aerea con individuazione dei punti di ripresa fotografica

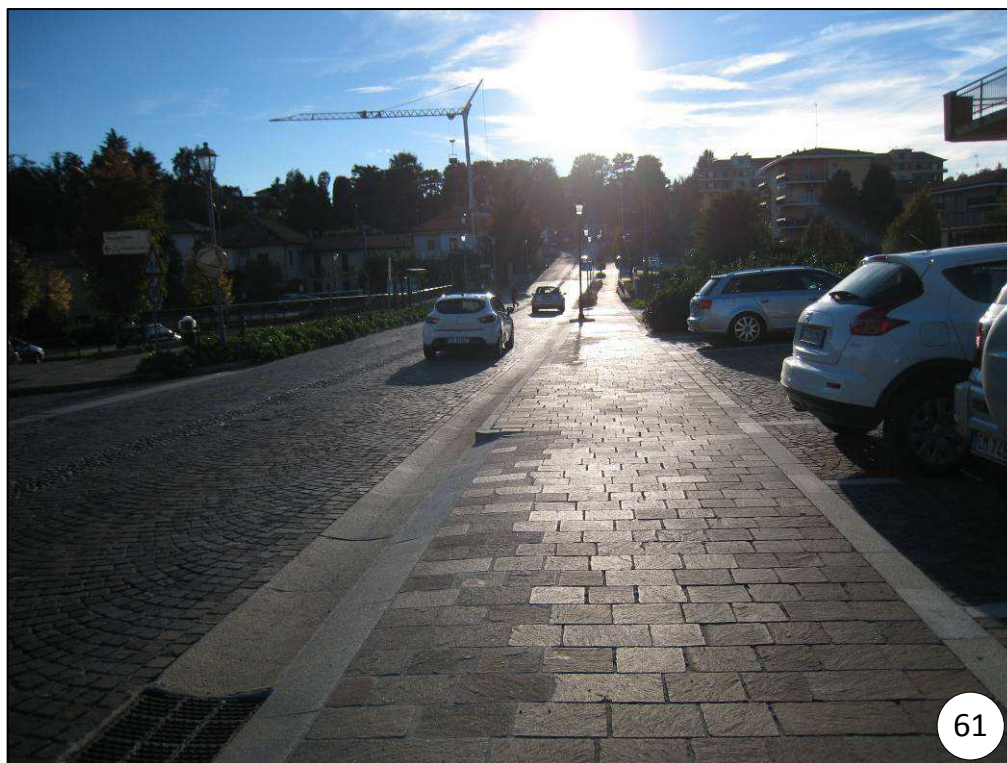












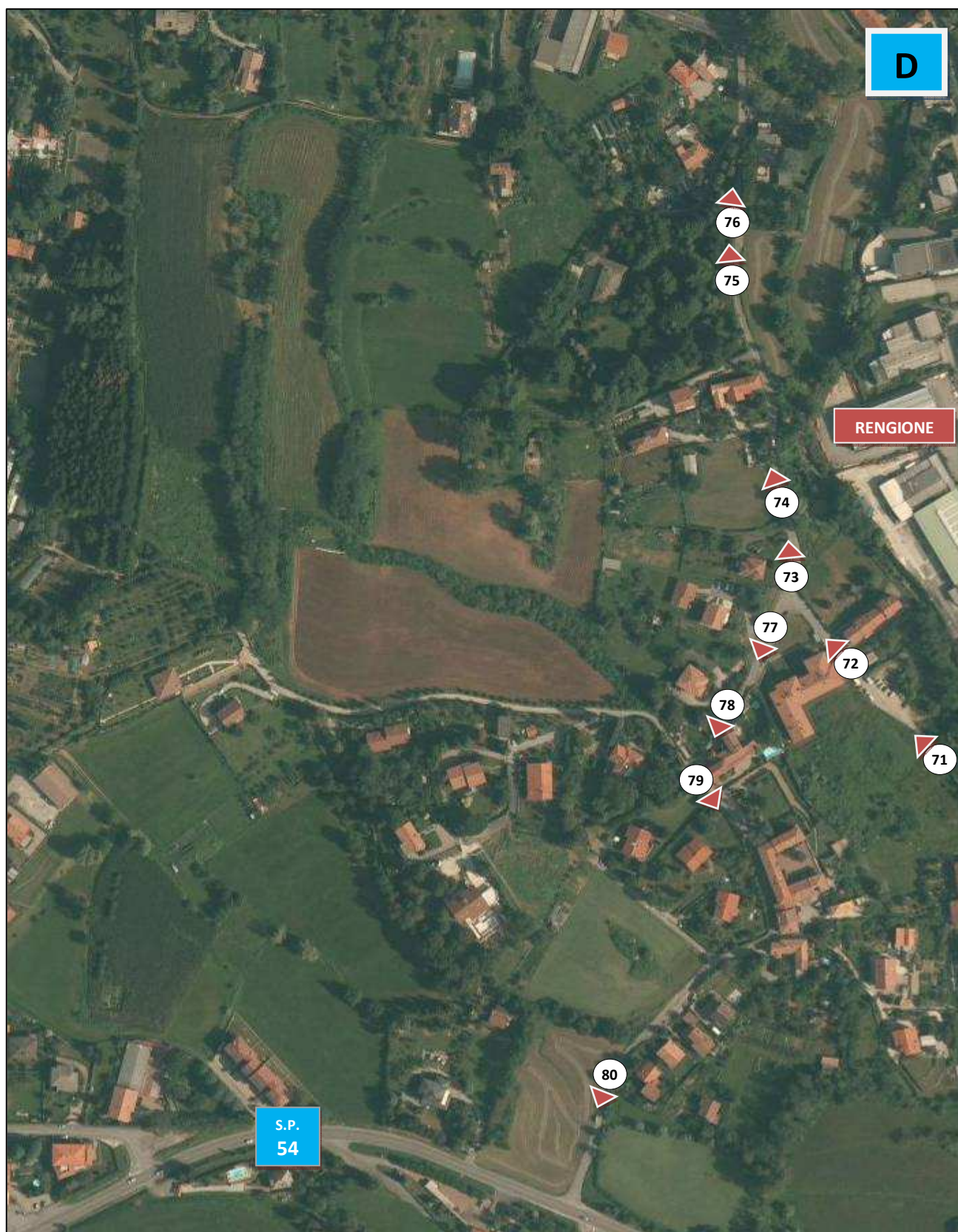




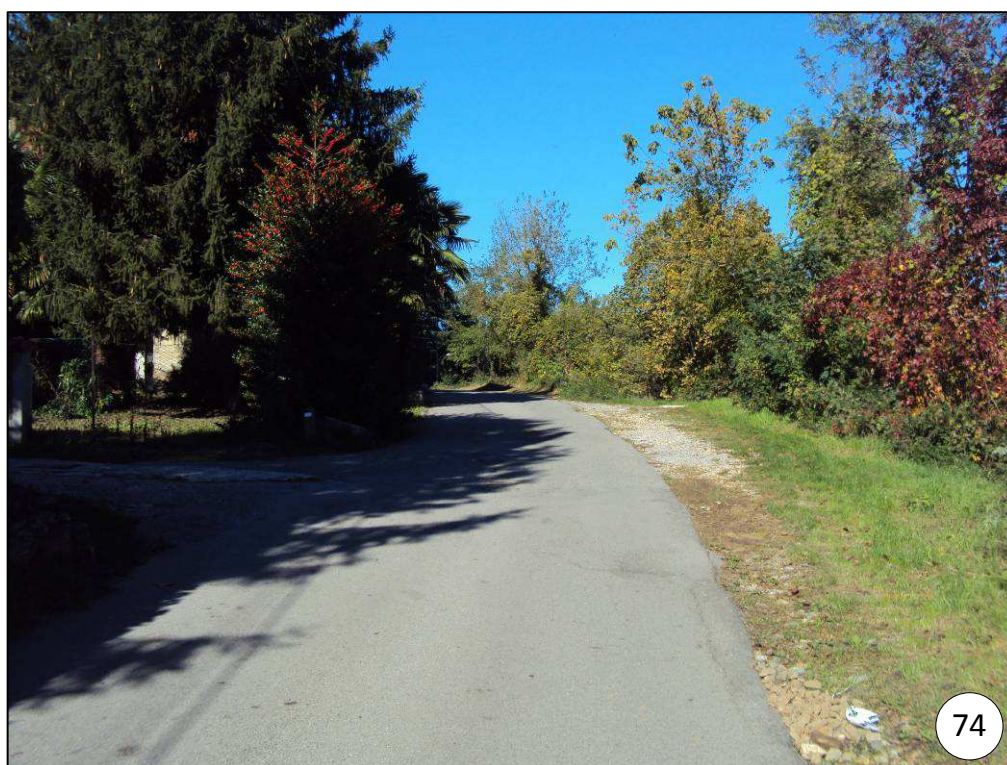




- ① Foto aerea con individuazione dei punti di ripresa fotografica







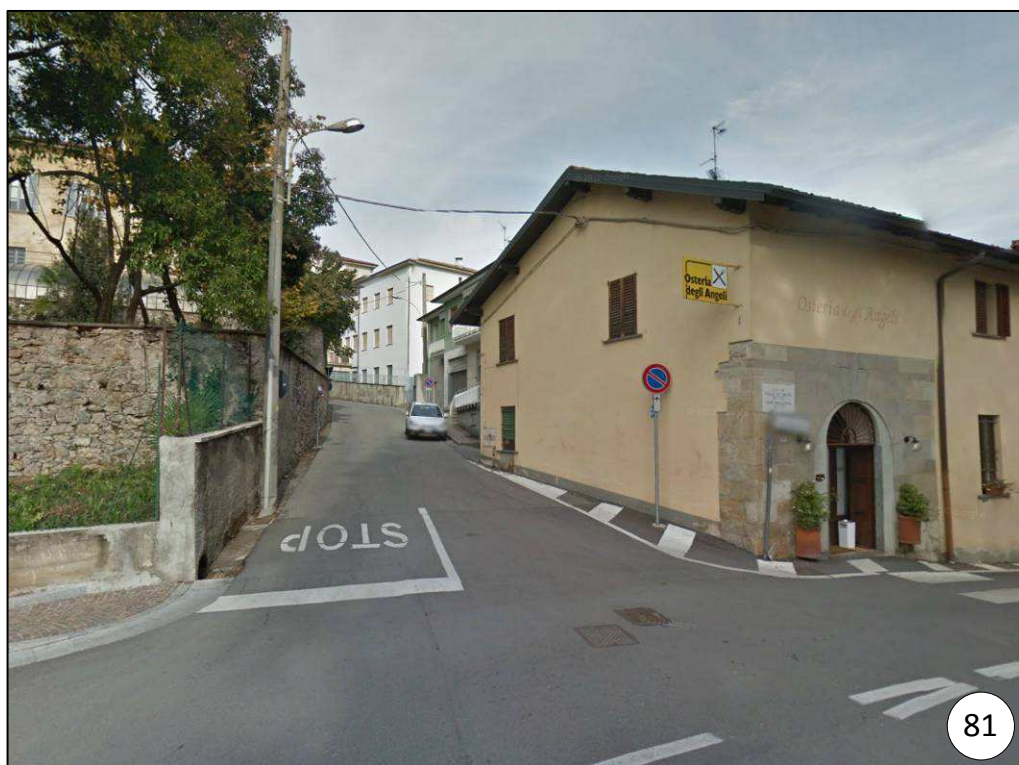






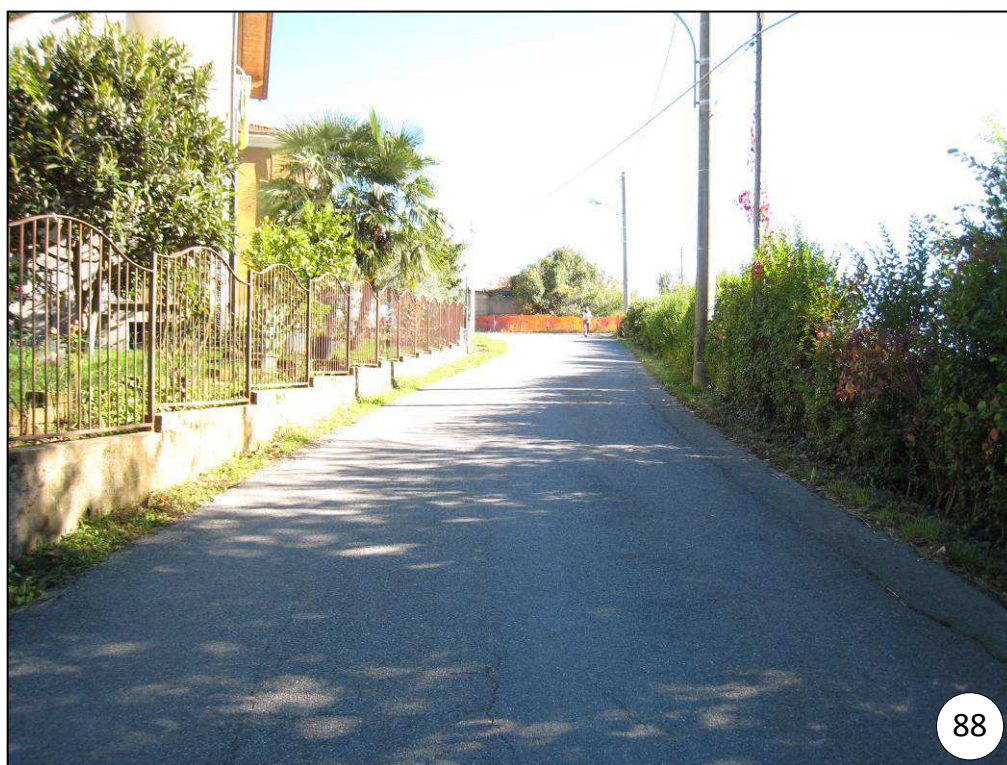
- 1 Foto aerea con individuazione dei punti di ripresa fotografica



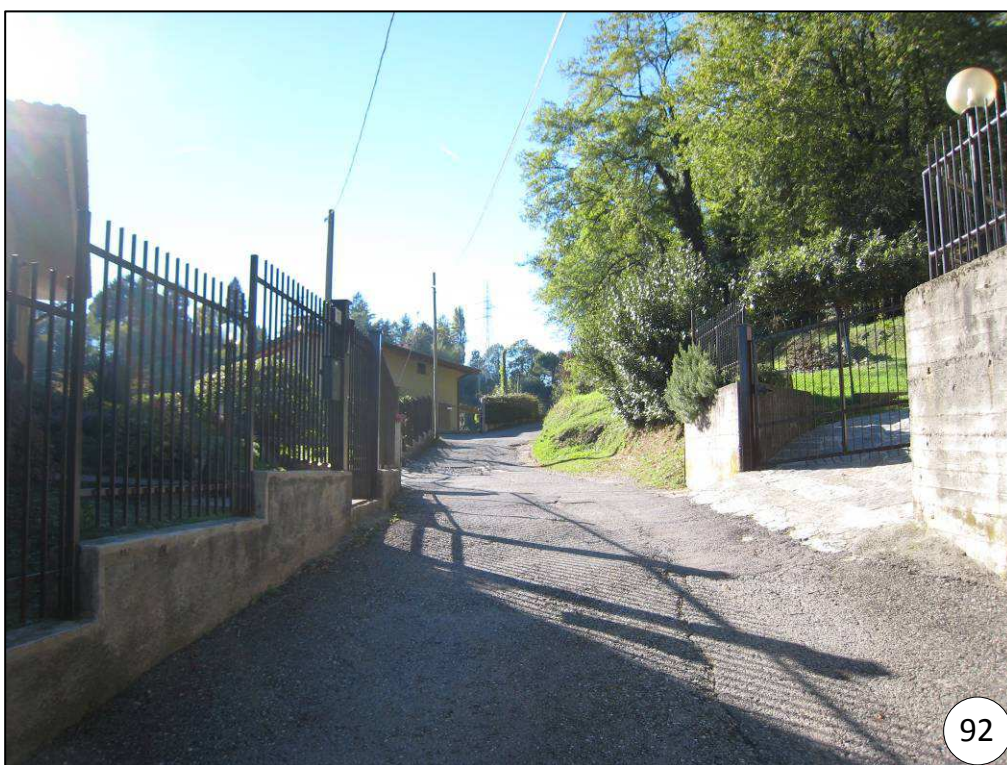
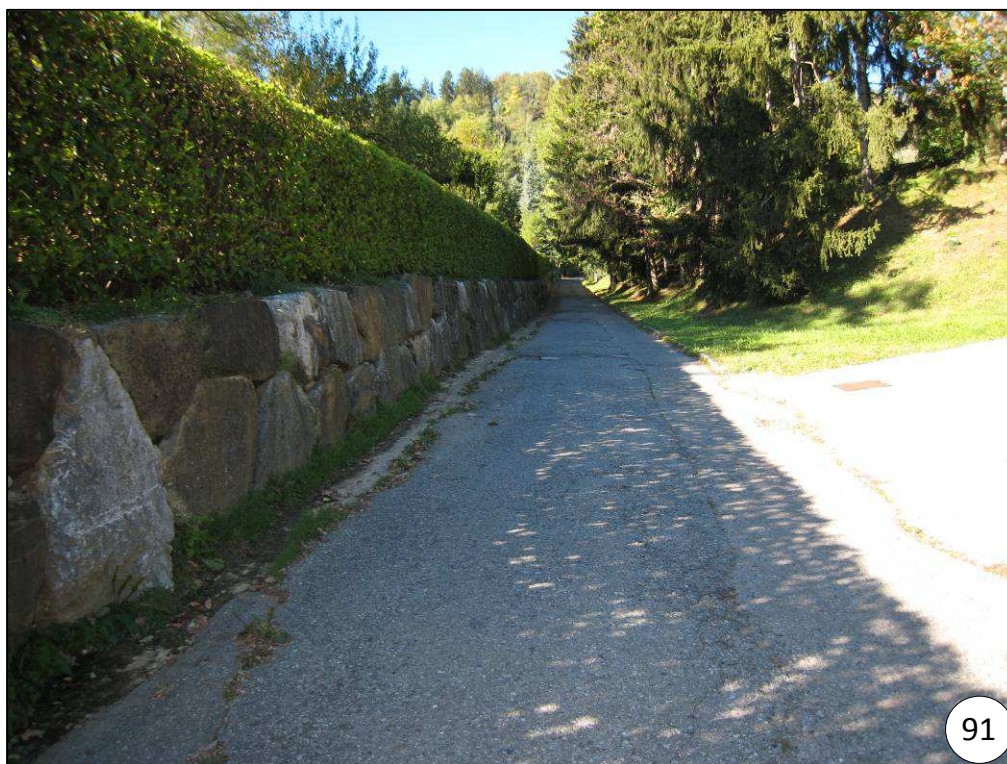


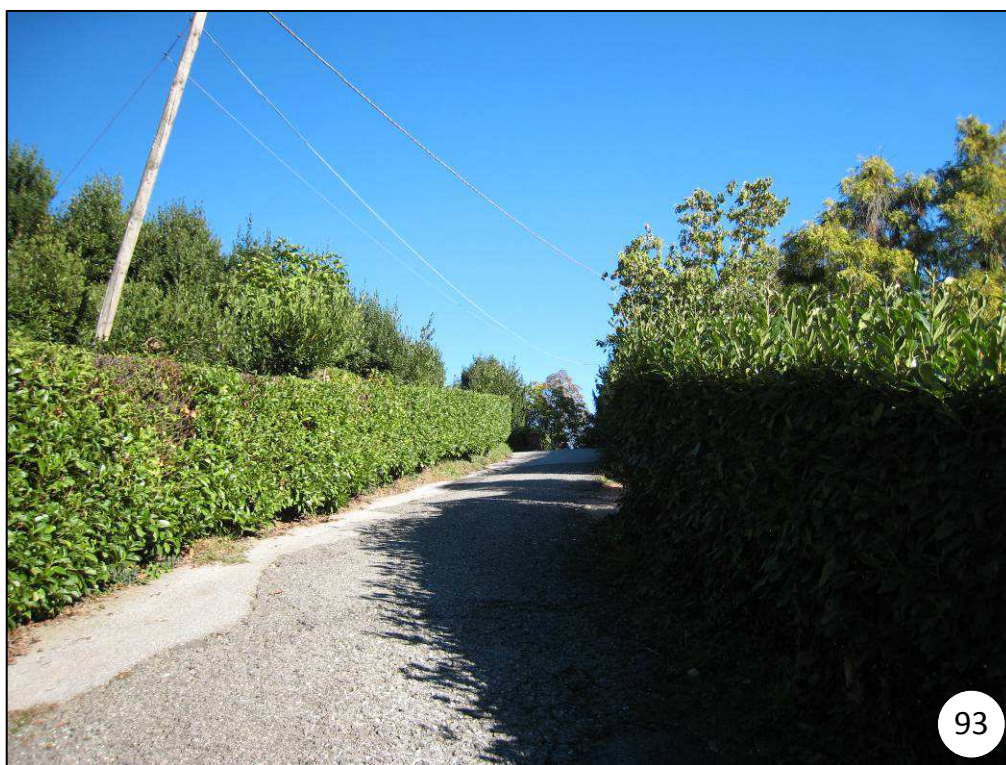




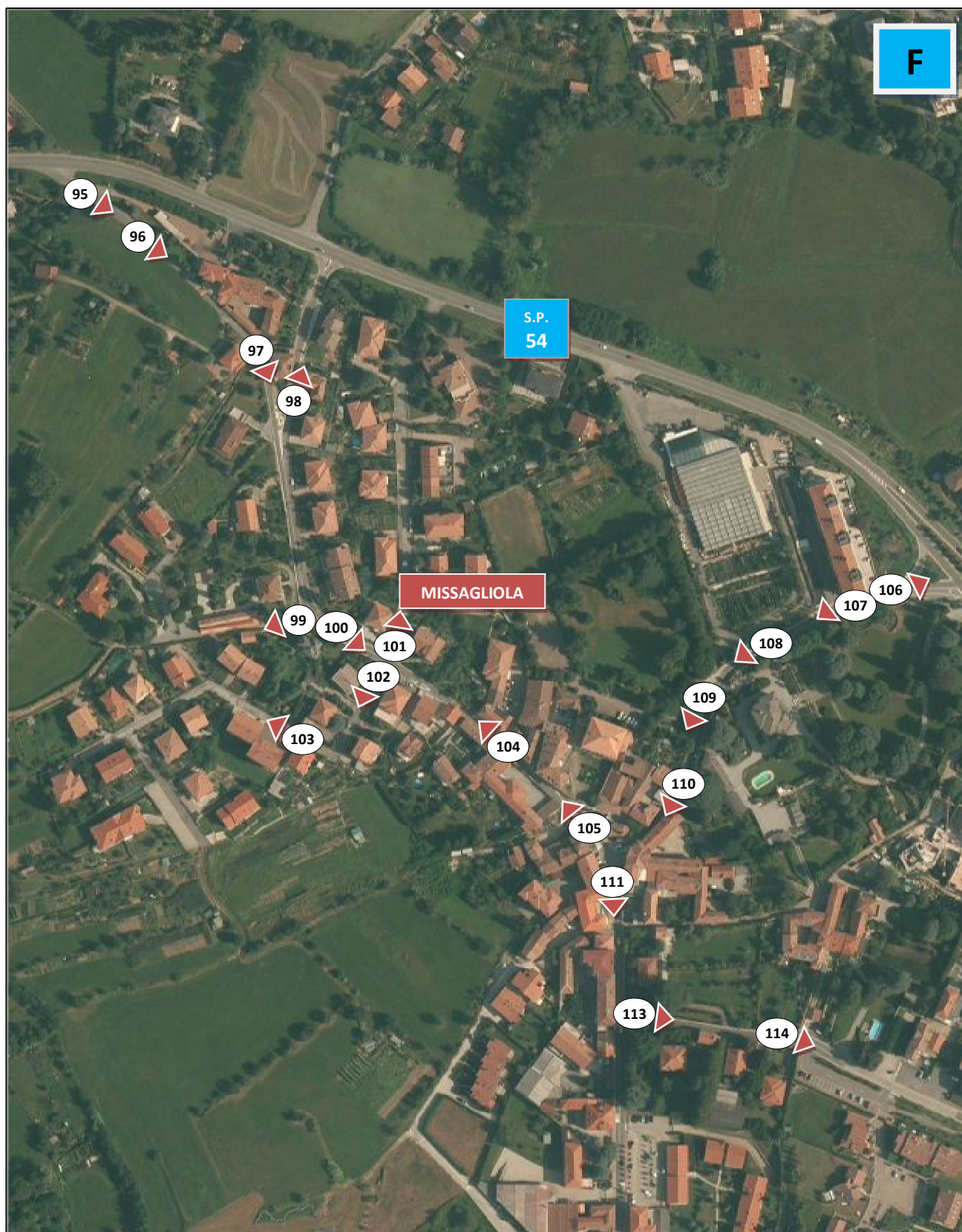








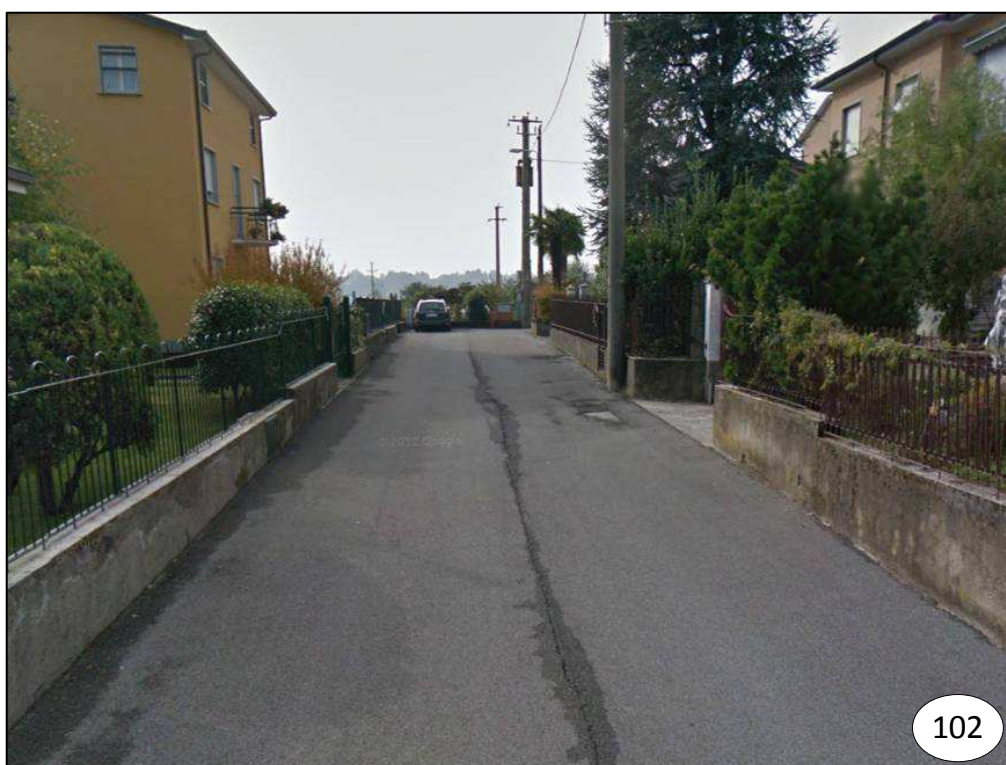
- 1 Foto aerea con individuazione dei punti di ripresa fotografica















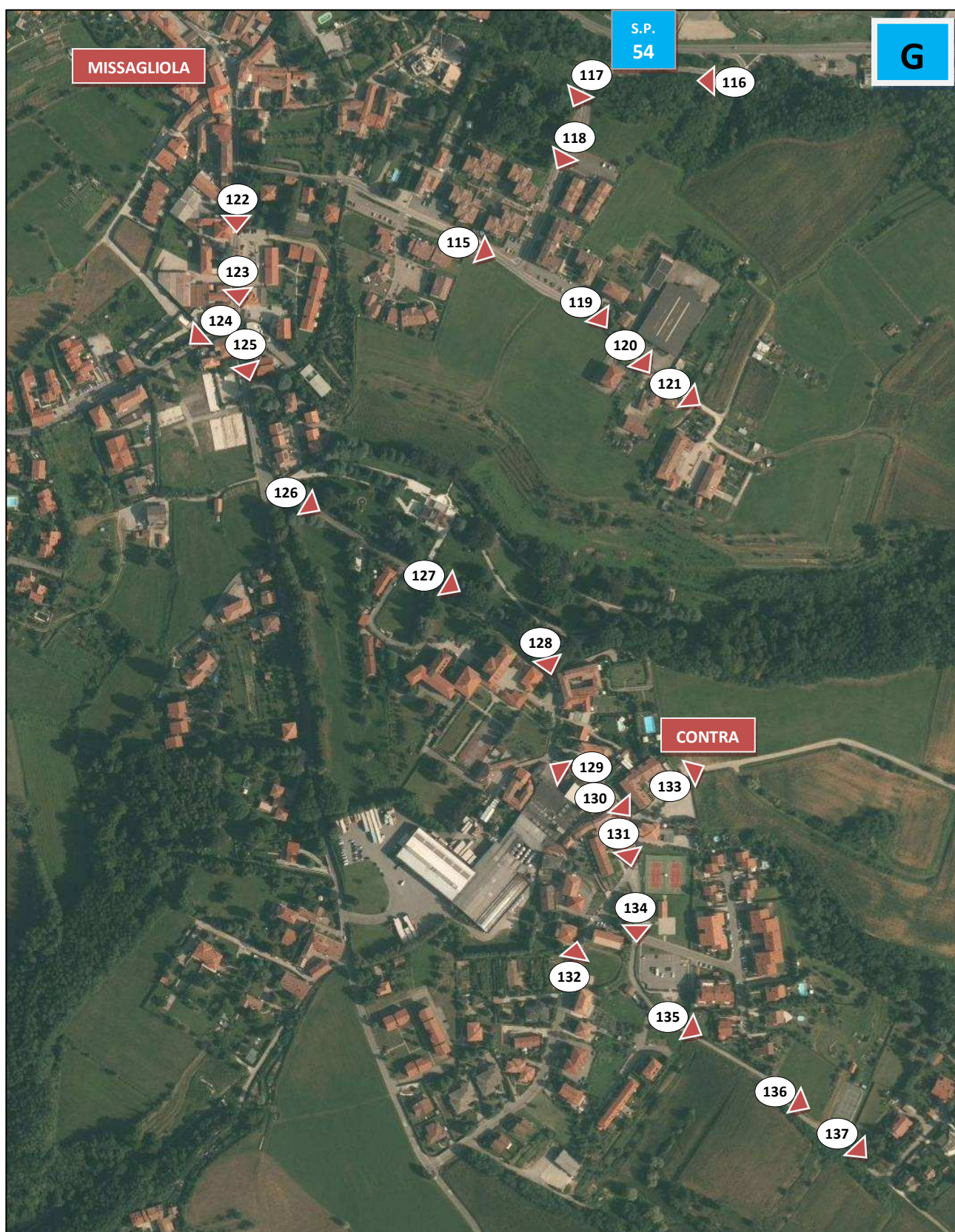








- 1 Foto aerea con individuazione dei punti di ripresa fotografica

















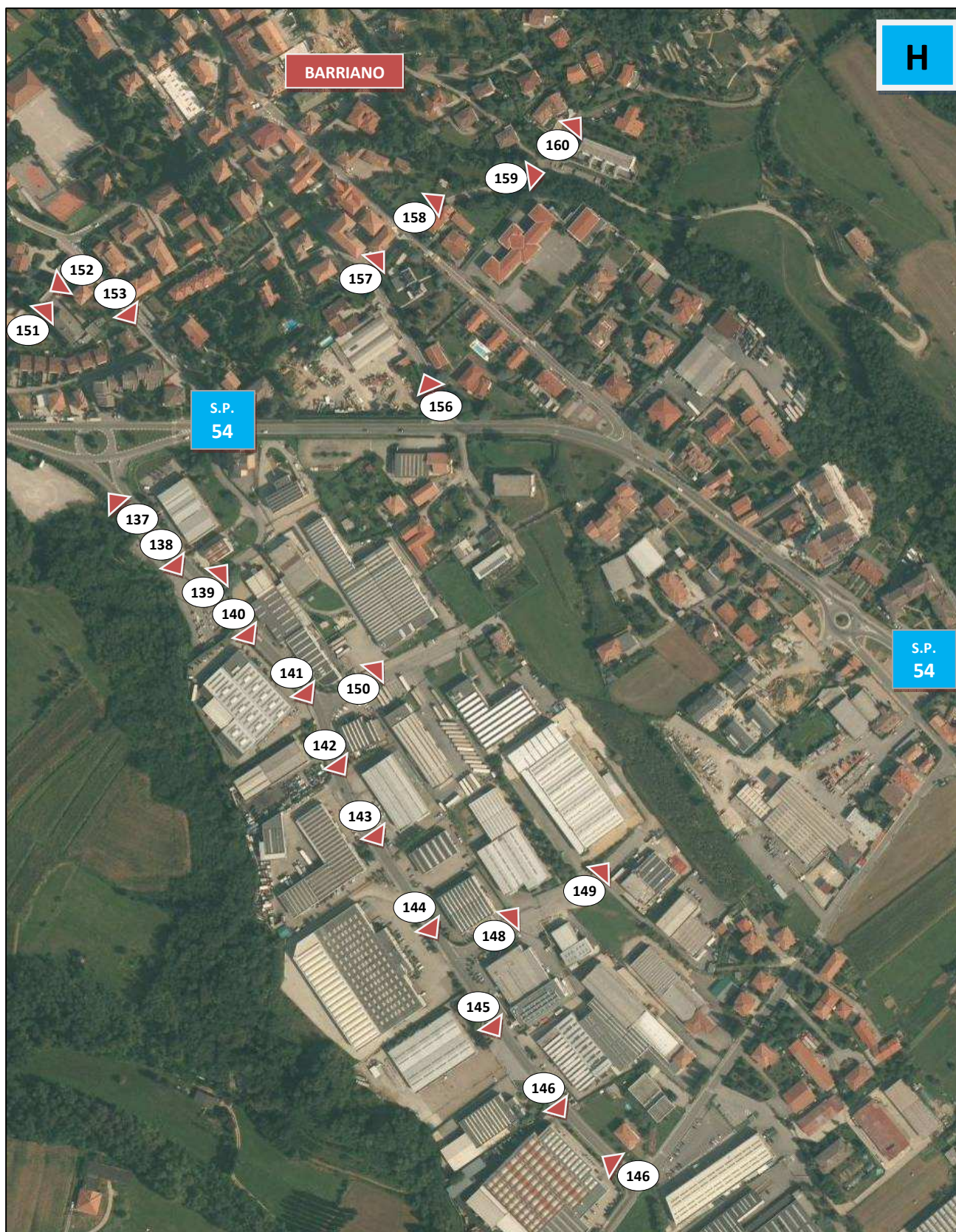








1 Foto aerea con individuazione dei punti di ripresa fotografica



























1 Foto aerea con individuazione dei punti di ripresa fotografica



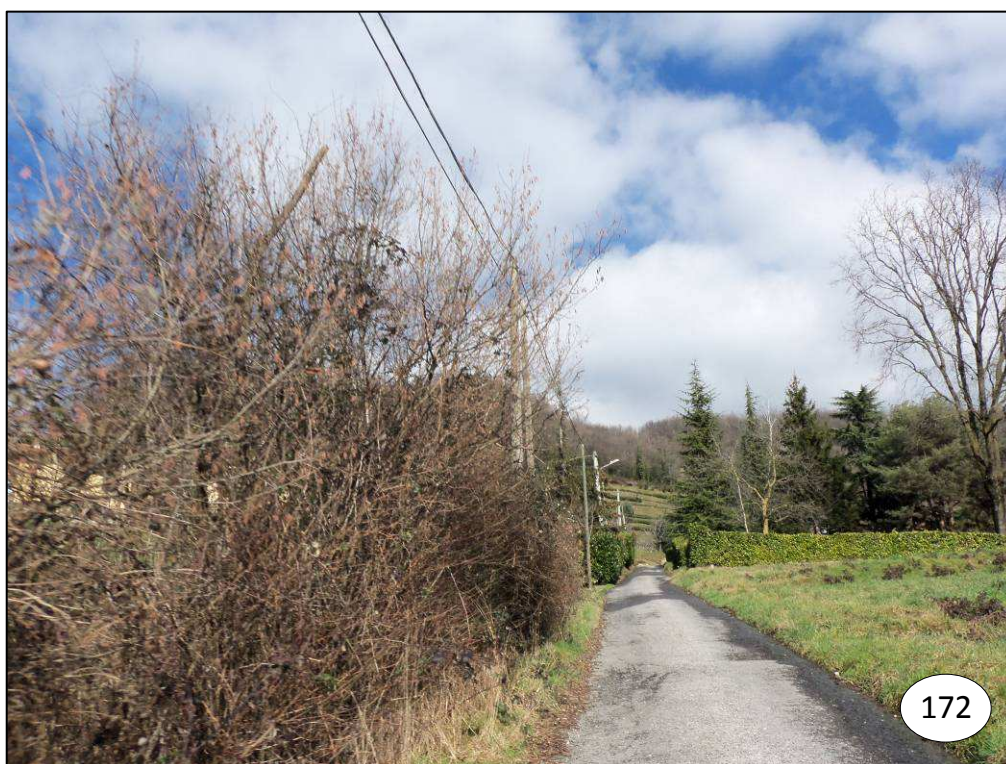




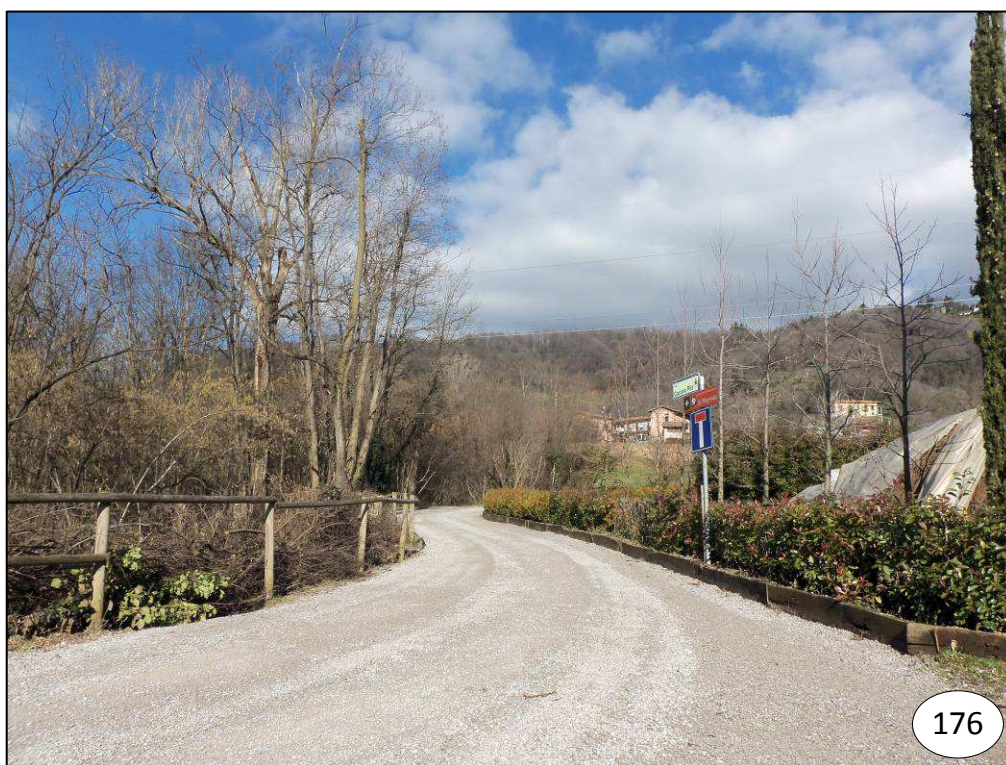




















- 1 Foto aerea con individuazione dei punti di ripresa fotografica



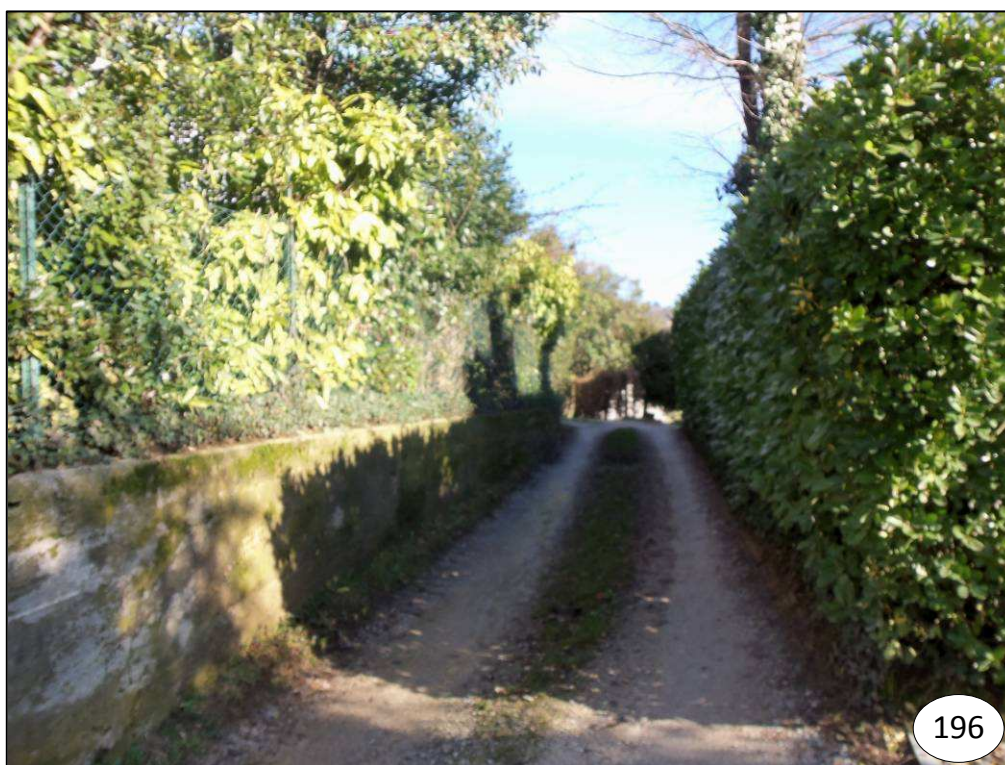






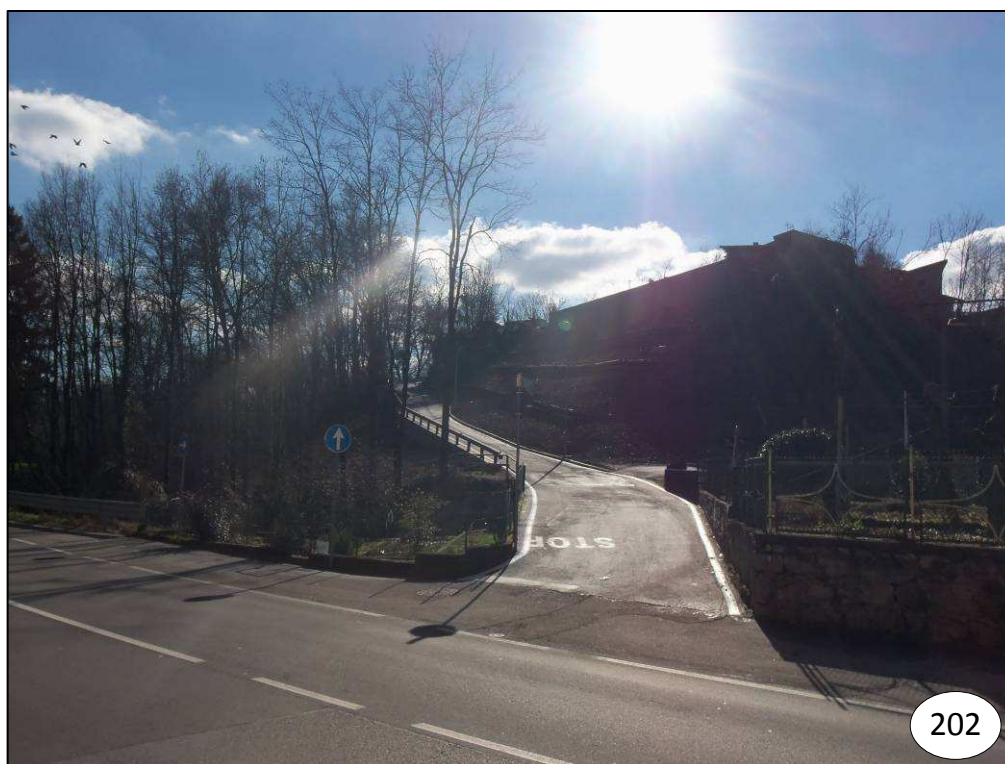














1 Foto aerea con individuazione dei punti di ripresa fotografica















- 1 Foto aerea con individuazione dei punti di ripresa fotografica

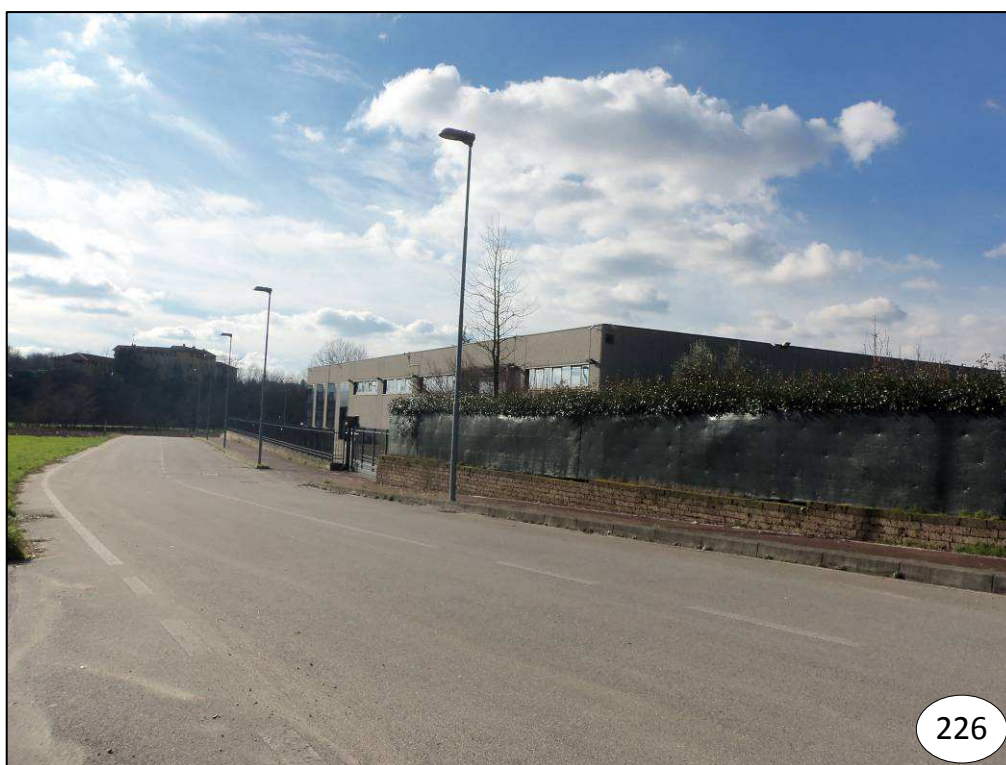


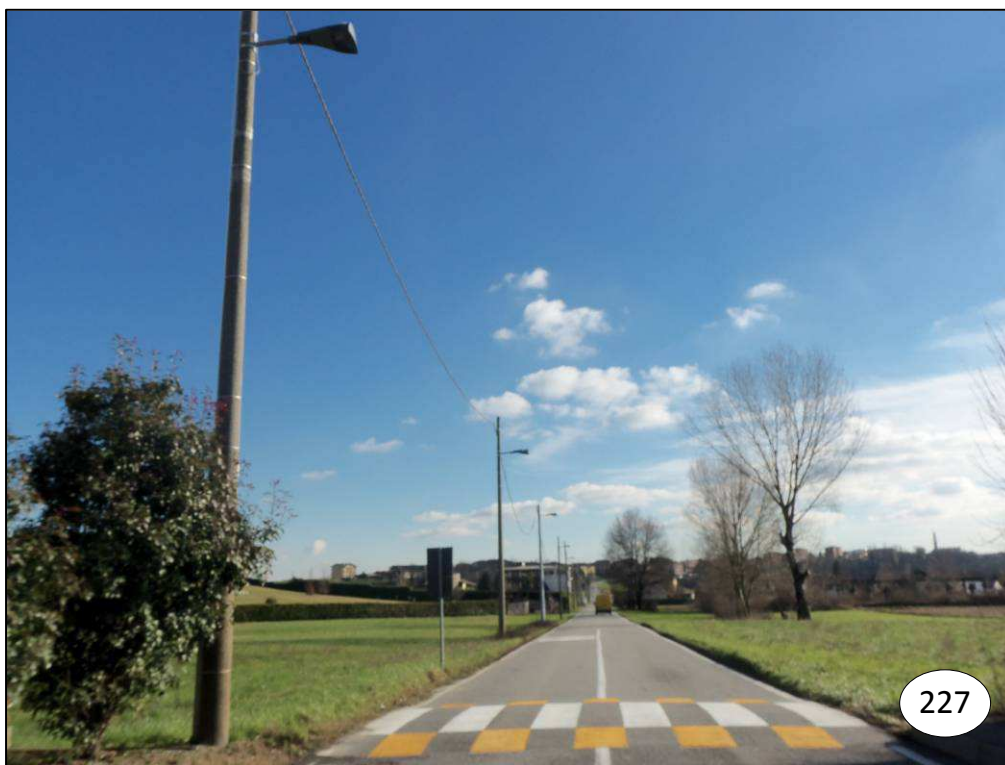
















- 1 Foto aerea con individuazione dei punti di ripresa fotografica



















1 Foto aerea con individuazione dei punti di ripresa fotografica











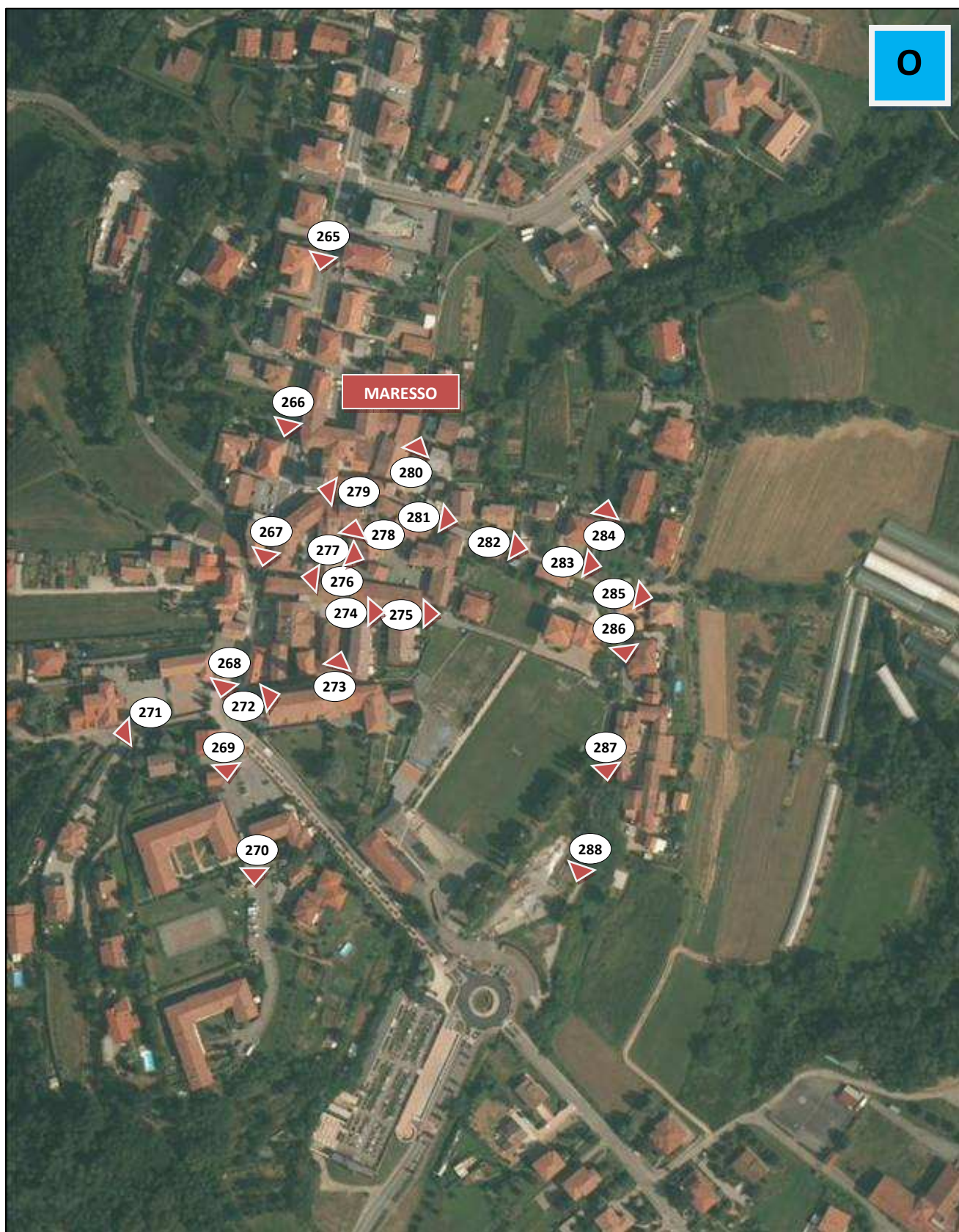








- 1 Foto aerea con individuazione dei punti di ripresa fotografica



















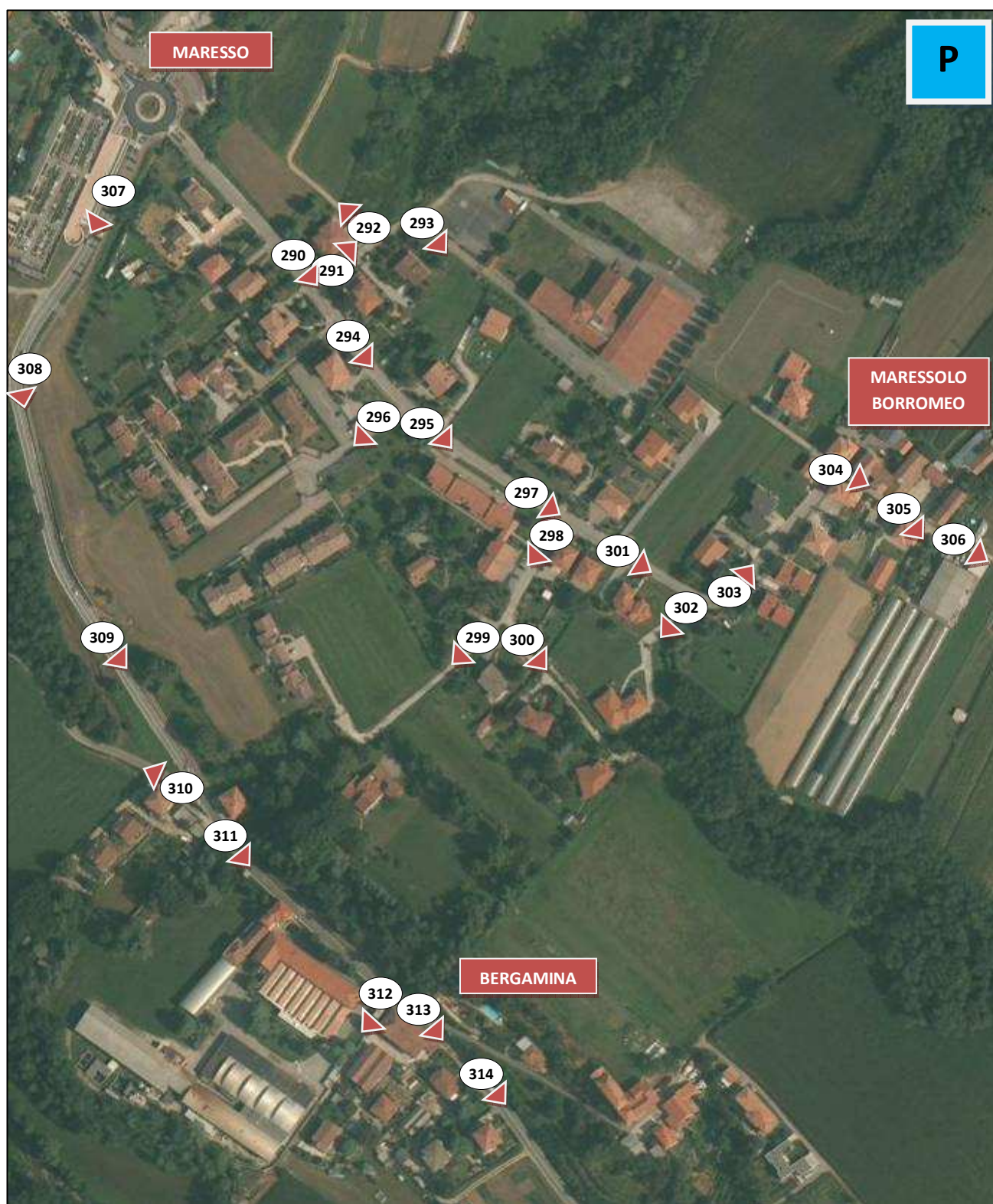








- 1 Foto aerea con individuazione dei punti di ripresa fotografica











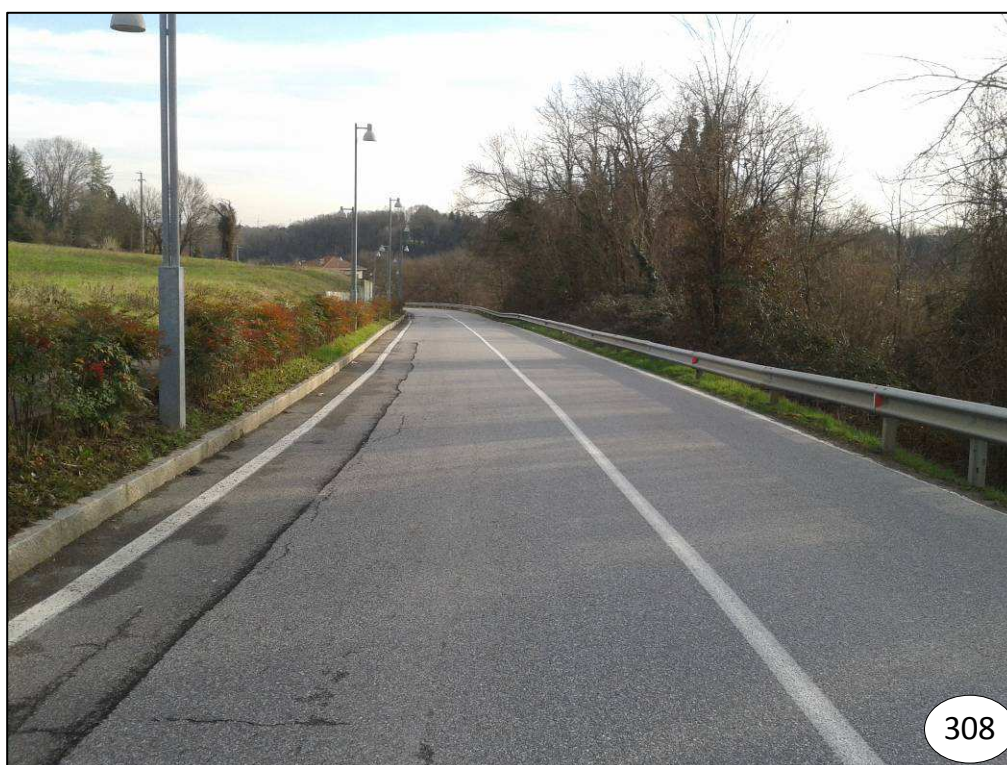










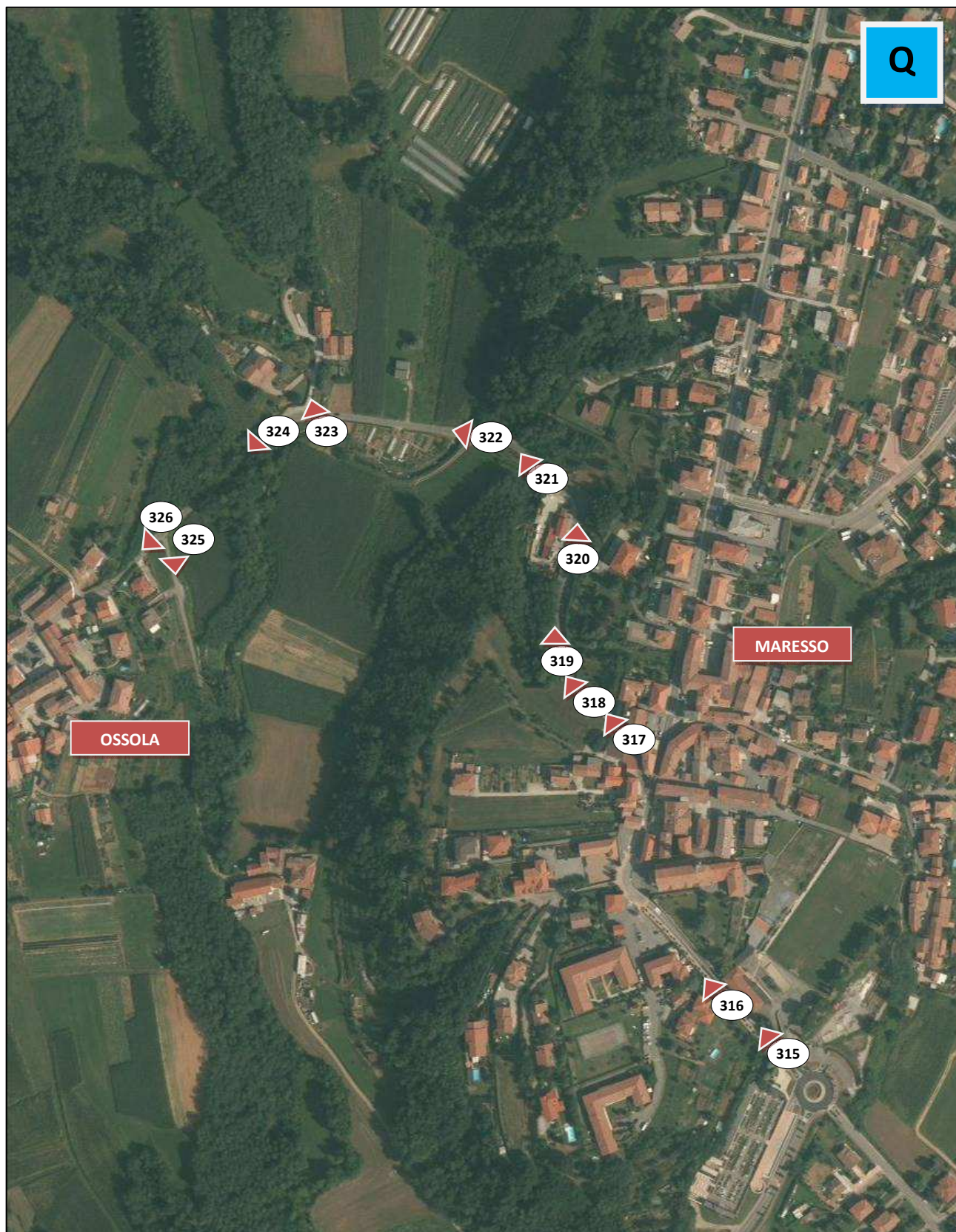


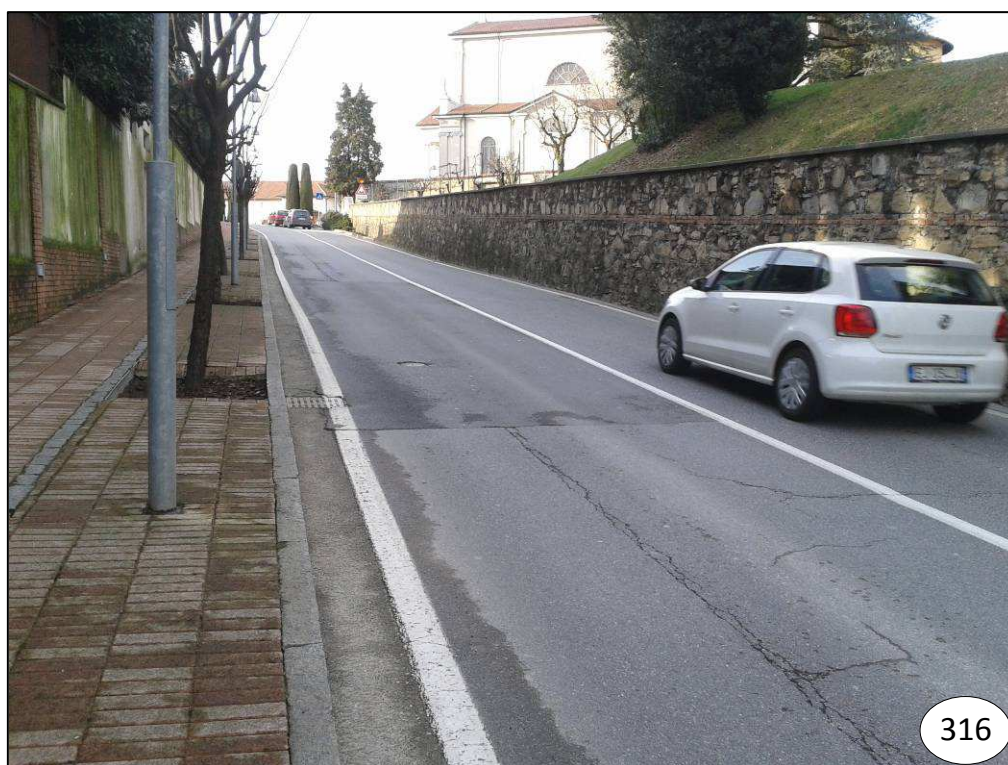






- 1 Foto aerea con individuazione dei punti di ripresa fotografica















- 1 Foto aerea con individuazione dei punti di ripresa fotografica



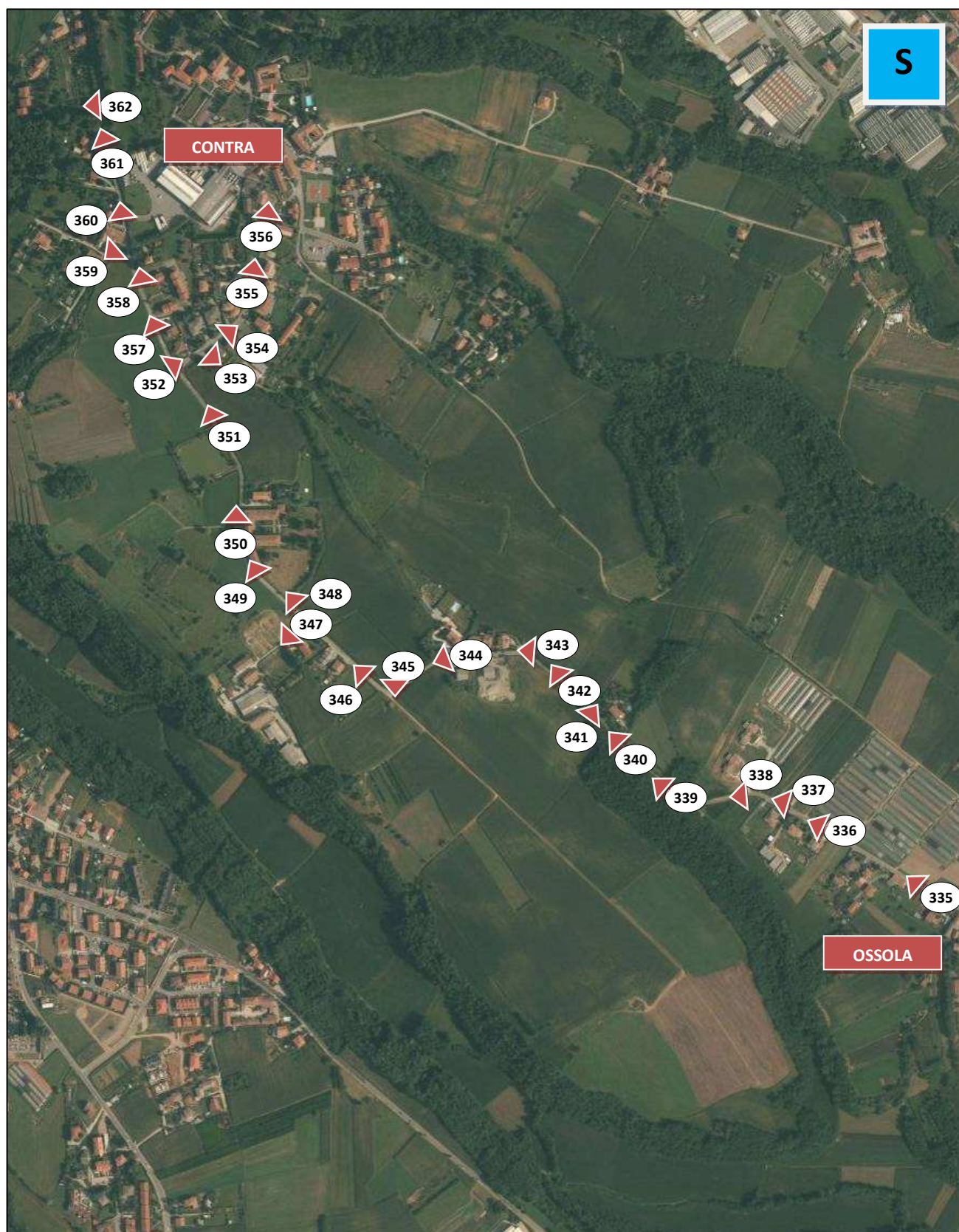








1 Foto aerea con individuazione dei punti di ripresa fotografica









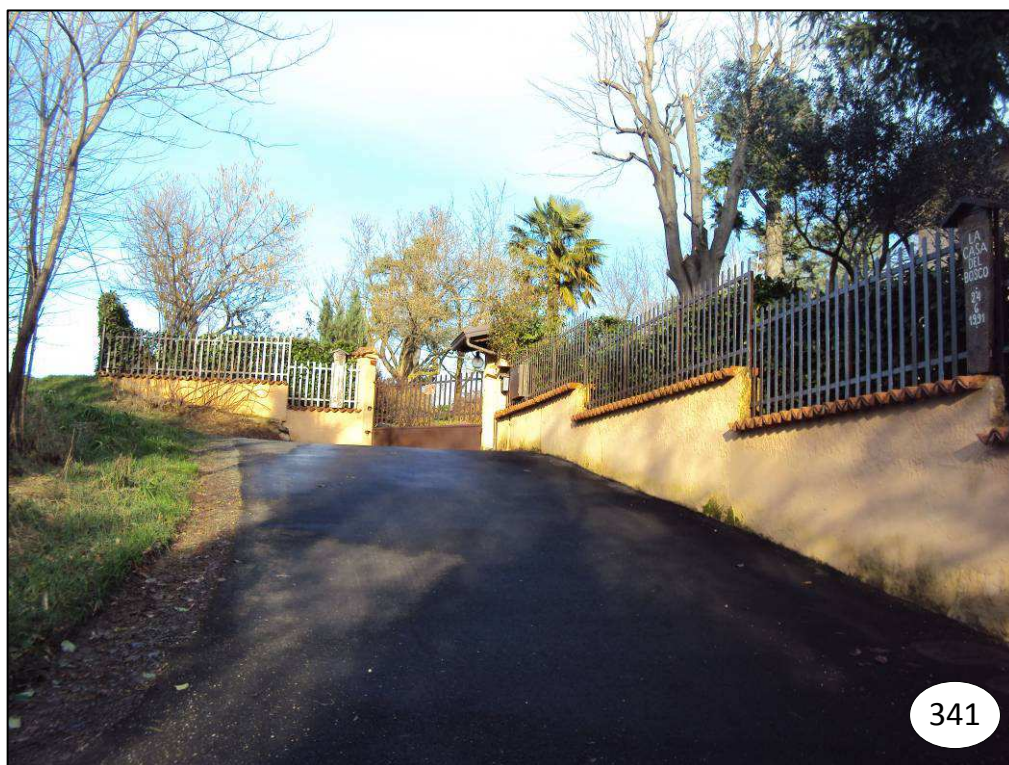






















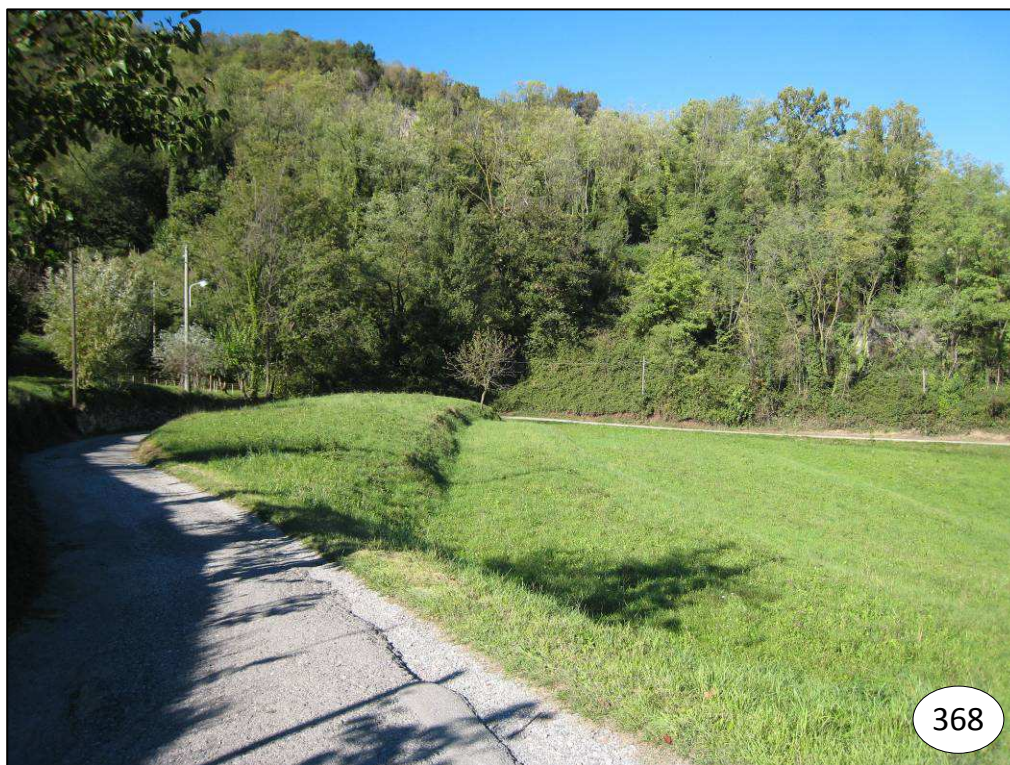


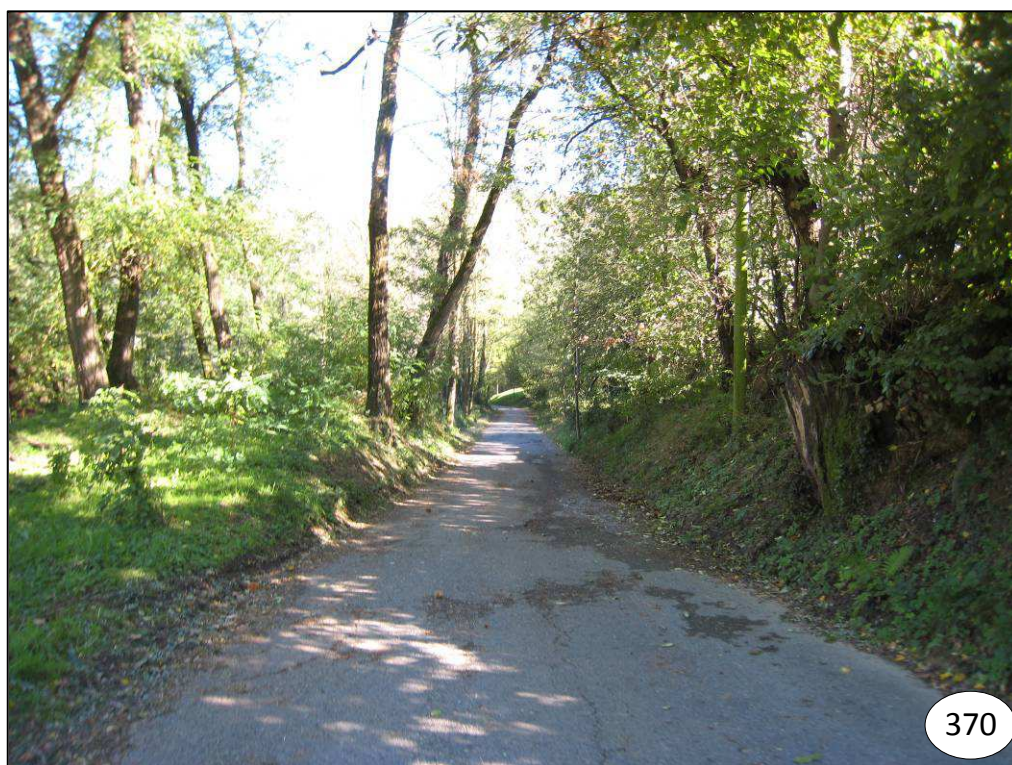
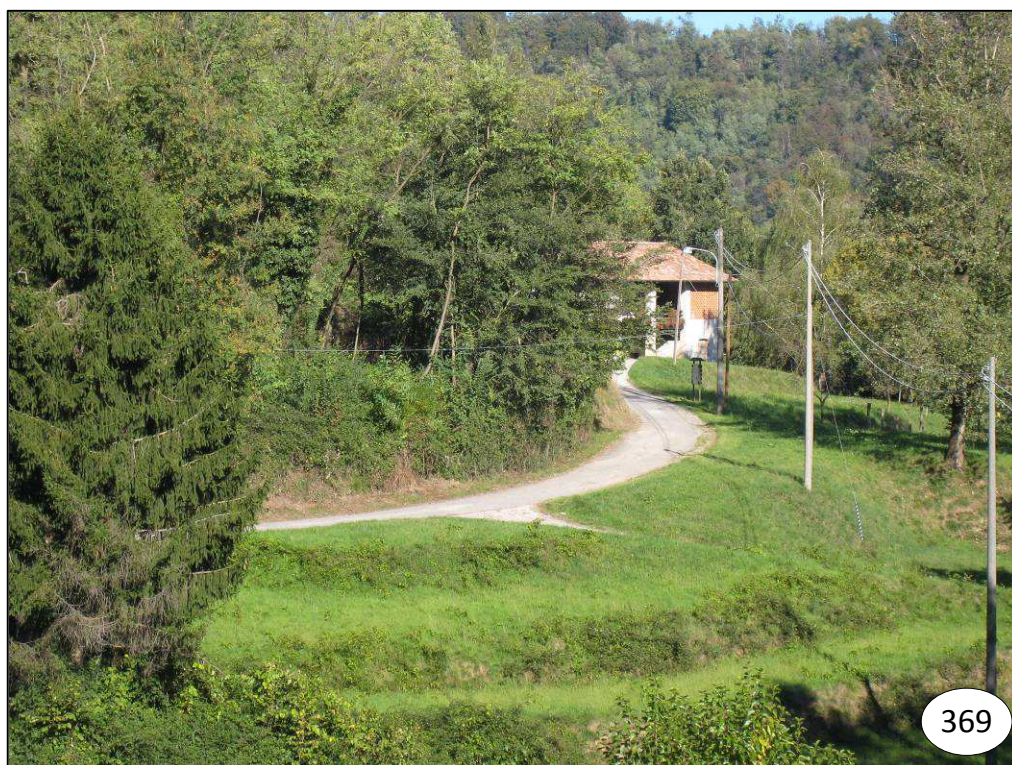
Foto aerea con individuazione dei punti di ripresa fotografica

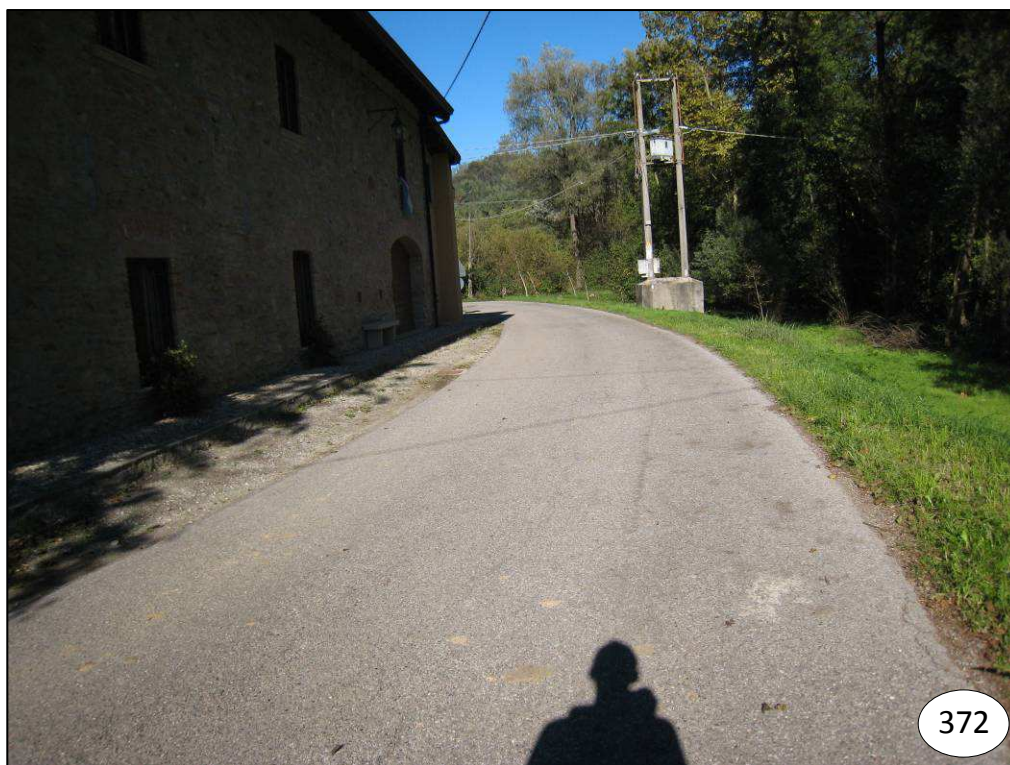


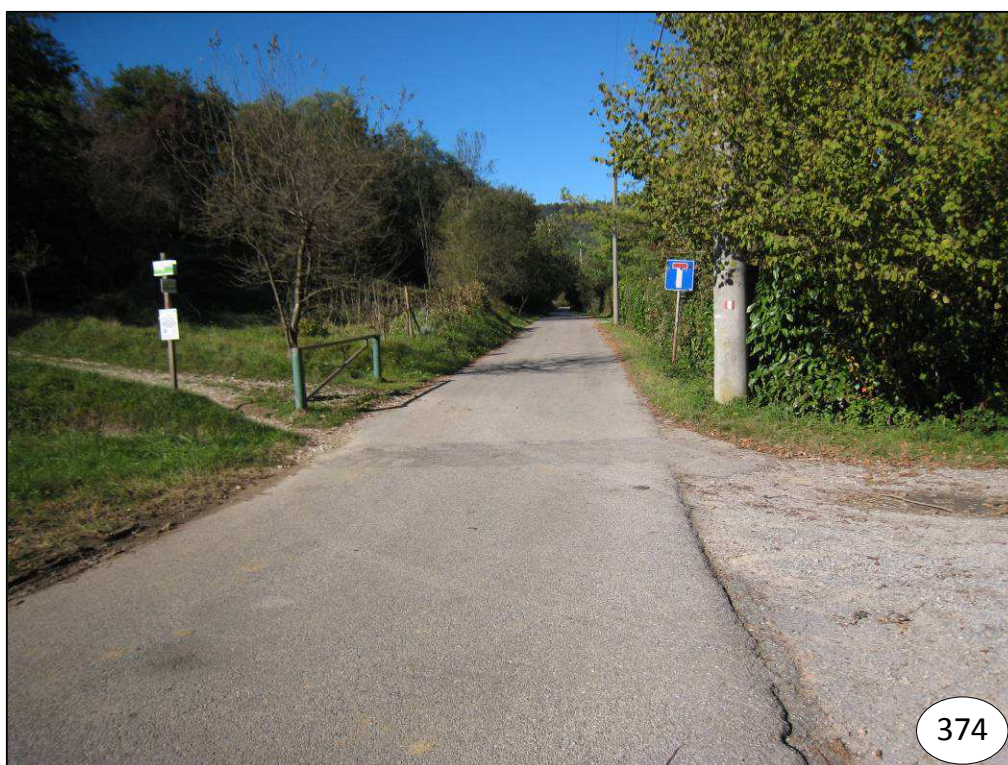
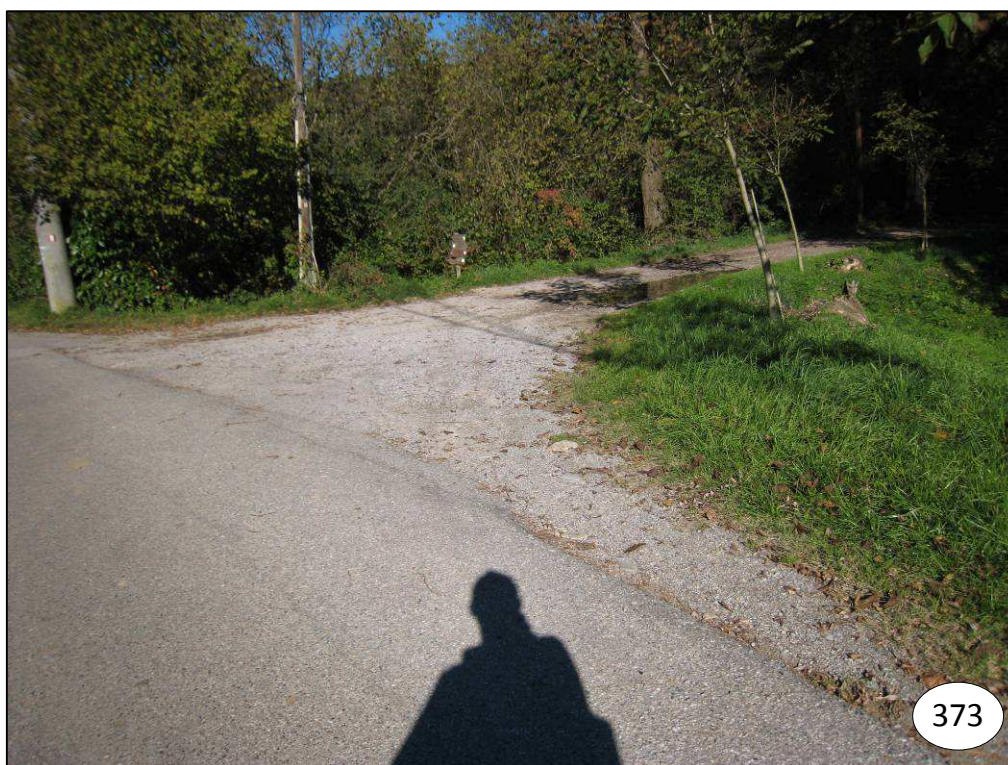












- ◀ 1 Foto aerea con individuazione dei punti di ripresa fotografica

